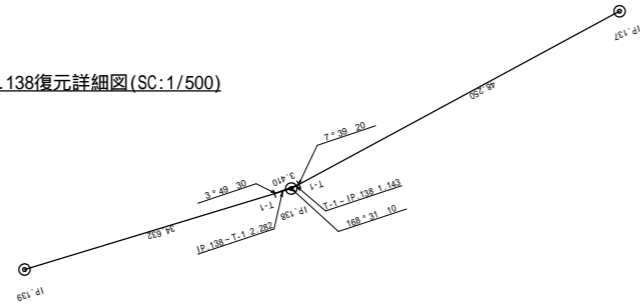


IP.138復元詳細図(SC:1/500)

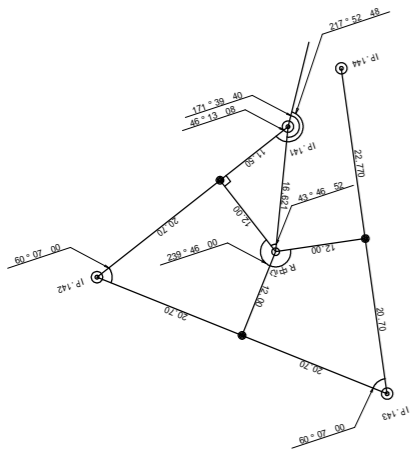


横断溝300×300  
NO.299+17.0

横断溝400×400  
NO.330

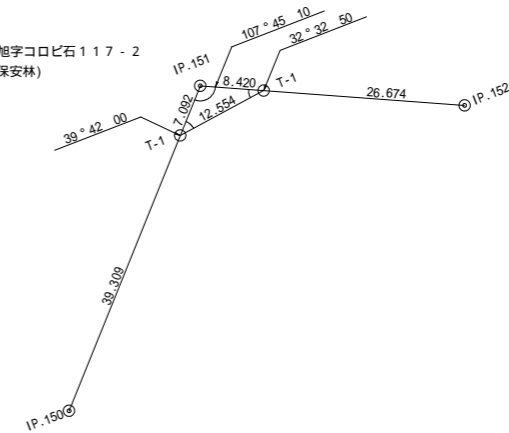
横断溝400×400  
NO.331+15.0

IP.141~IP.144復元詳細図(SC:1/500)

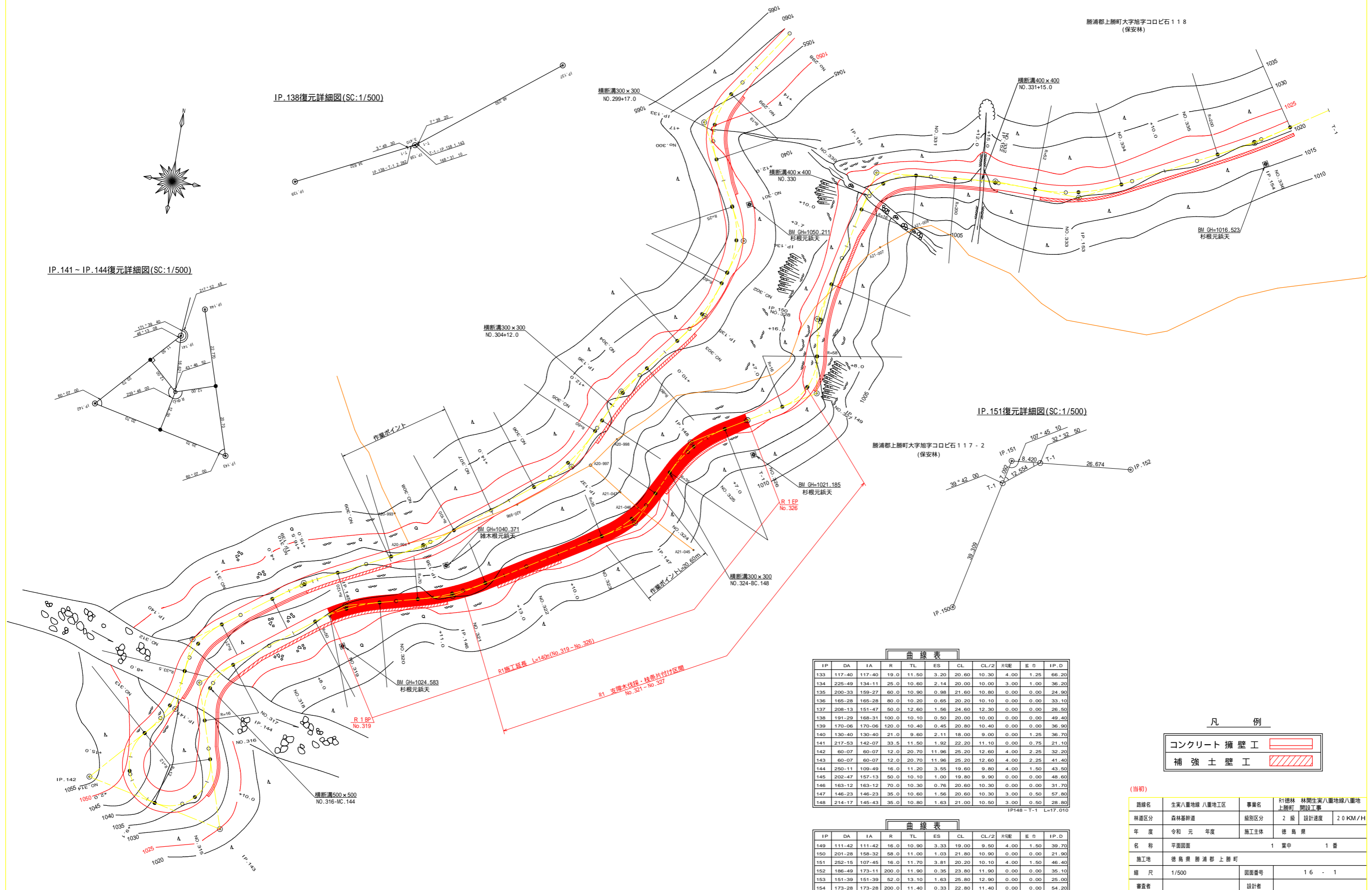


横断溝300×300  
NO.304+12.0

IP.151復元詳細図(SC:1/500)



横断溝300×300  
NO.324-BC.148



R1施工延長 L=140m(No.319-No.326)

R1 支障木伐採・枝垂片付け区間  
No.321-No.327

曲線表

IP	DA	IA	R	TL	ES	CL	CL/2	片勾配	旗市	IP.D
133	117-40	117-40	19.0	11.50	3.20	20.60	10.30	4.00	1.25	66.20
134	225-49	134-11	25.0	10.60	2.14	20.00	10.00	3.00	1.00	36.20
135	200-33	159-27	60.0	10.90	0.98	21.60	10.80	0.00	0.00	24.90
136	165-28	165-28	80.0	10.20	0.65	20.20	10.10	0.00	0.00	33.10
137	208-13	151-47	50.0	12.60	1.56	24.60	12.30	0.00	0.00	26.50
138	191-29	168-31	100.0	10.10	0.50	20.00	10.00	0.00	0.00	49.40
139	170-06	170-06	120.0	10.40	0.45	20.80	10.40	0.00	0.00	36.90
140	130-40	130-40	21.0	9.60	2.11	18.00	9.00	0.00	1.25	36.70
141	217-53	142-07	33.5	11.50	1.92	22.20	11.10	0.00	0.75	21.10
142	60-07	60-07	12.0	20.70	11.96	25.20	12.60	4.00	2.25	32.20
143	60-07	60-07	12.0	20.70	11.96	25.20	12.60	4.00	2.25	41.40
144	250-11	109-49	16.0	11.20	3.55	19.60	9.80	4.00	1.50	43.50
145	202-47	157-13	50.0	10.10	1.00	19.80	9.90	0.00	0.00	48.60
146	163-12	163-12	70.0	10.30	0.76	20.60	10.30	0.00	0.00	31.70
147	146-23	146-23	35.0	10.60	1.56	20.60	10.30	3.00	0.50	57.80
148	214-17	145-43	35.0	10.80	1.63	21.00	10.50	3.00	0.50	28.80

曲線表

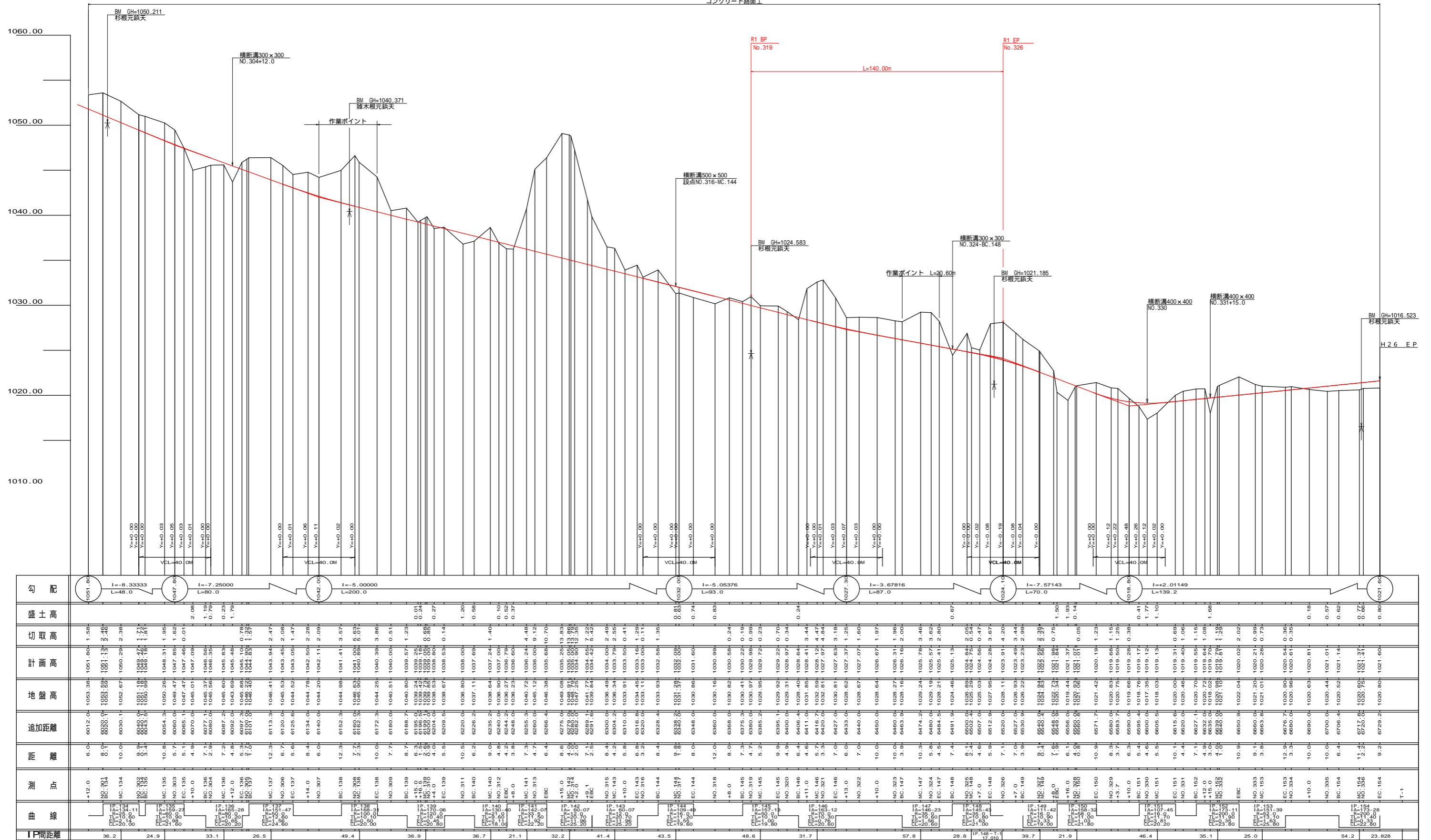
IP	DA	IA	R	TL	ES	CL	CL/2	片勾配	旗市	IP.D
149	111-42	111-42	16.0	10.90	3.33	19.00	9.50	4.00	1.50	39.70
150	201-28	158-32	58.0	11.00	1.03	21.80	10.90	0.00	0.00	21.90
151	252-15	107-45	16.0	11.70	3.81	20.20	10.10	4.00	1.50	46.40
152	186-49	173-11	200.0	11.90	0.35	23.80	11.90	0.00	0.00	35.10
153	151-39	151-39	52.0	13.10	1.63	25.80	12.90	0.00	0.00	25.00
154	173-28	173-28	200.0	11.40	0.33	22.80	11.40	0.00	0.00	54.20

凡 例

コンクリート擁壁工	
補強土壁工	

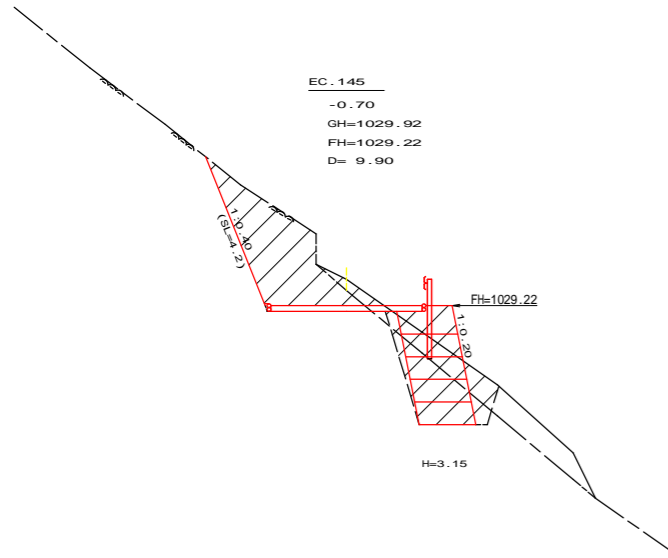
(当初)

路線名	生実八重地線 八重地工区	事業名	R1徳林 林間生実八重地線八重地
林道区分	森林基幹道	級別区分	2 級 設計速度 20 KM/H
年度	令和 元 年度	施工主体	徳 島 県
名称	平面図面	1 葉中	1 番
施工地	徳島県 勝浦郡 上勝町		
縮尺	1/500	図面番号	16 - 1
審査者		設計者	
測点	NO.298 - NO.336次EC.154		

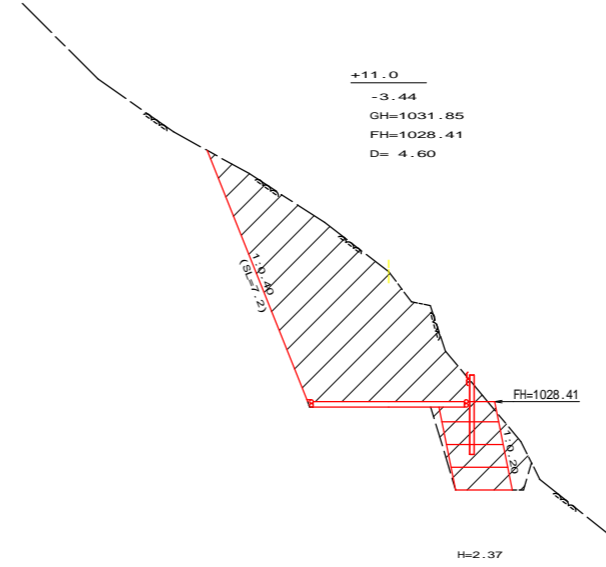


(当初)

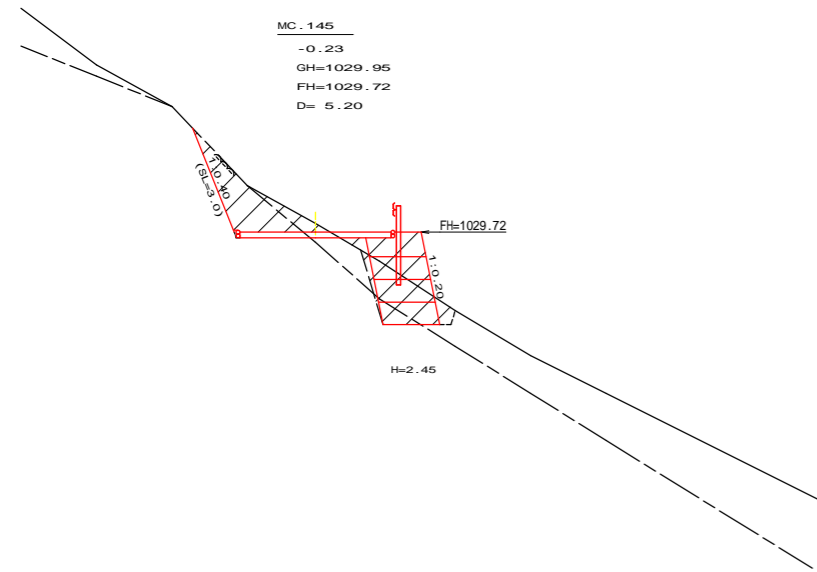
路線名	生実八重地線 八重地工区	事業名	R1徳林 林間生実八重地線八重地 上勝町 開設工事
林道区分	森林幹線道	級別区分	2 級
年度	令和 元 年度	設計速度	2.0 KM/H
名称	縦断面図	施工主体	徳島県
施工地	徳島県 勝浦郡 上勝町	1 葉中	1 番
縮尺	H1/1000 V1/200	図面番号	1 6 - 2
審査者		設計者	
測点	NO.300+12.0 - NO.336+EC.154		



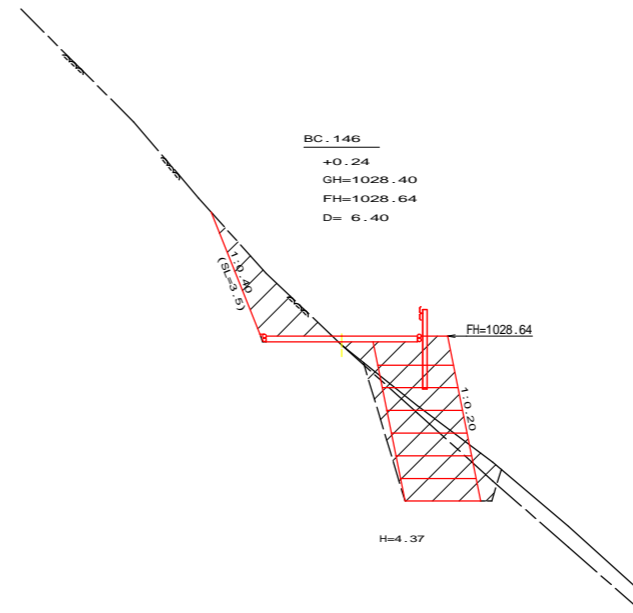
測点: EC145(全体)		点間距離 9.90 m	
偏心距離	(切土: - m, 盛土: - m)		
	(法面左: - m, 法面右: - m)		
名称・種別・細別			
掘削 (切土)	オープン カット	硬質土	-
		軟岩(比率)	-(10:0)
	片切	硬質土	-
盛土	路体盛土	軟岩(比率)	-(10:0)
	補強盛土		
掘削 (床堀)		硬質土	-
		軟岩(比率)	-(10:0)
埋戻し	埋戻(前)		
	埋戻(後)	埋戻C	-
法面整形	機械整形	硬質土	-
		軟岩1(A)	-
土羽	削取整形	硬質土	-
掘削 (側溝堀)		硬質土	-
		軟岩(比率)	-(10:0)
路面工	コンクリート	(t=15cm)	4.00



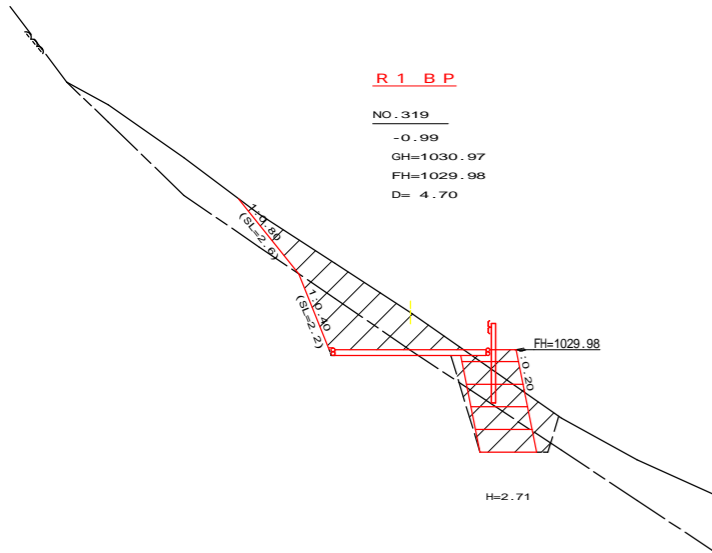
測点: +11.0		点間距離 4.60 m	
偏心距離	(切土: - m, 盛土: - m)		
	(法面左: - m, 法面右: - m)		
名称・種別・細別			
掘削 (切土)	オープン カット	硬質土	-
		軟岩(比率)	-(10:0)
	片切	硬質土	-
盛土	路体盛土	軟岩(比率)	-(10:0)
	補強盛土		
掘削 (床堀)		硬質土	-
		軟岩(比率)	-(10:0)
埋戻し	埋戻(前)		
	埋戻(後)	埋戻C	-
法面整形	機械整形	硬質土	-
		軟岩1(A)	-
土羽	削取整形	硬質土	-
掘削 (側溝堀)		硬質土	-
		軟岩(比率)	-(10:0)
路面工	コンクリート	(t=15cm)	4.00



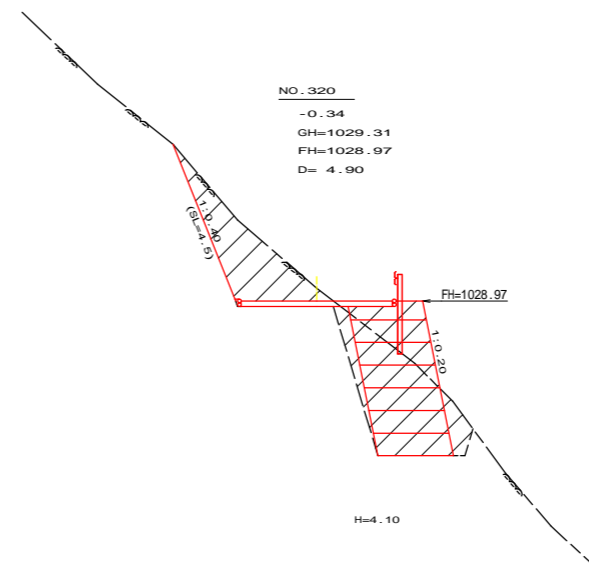
測点: MC145		点間距離 5.20 m	
偏心距離	(切土: - m, 盛土: - m)		
	(法面左: - m, 法面右: - m)		
名称・種別・細別			
掘削 (切土)	オープン カット	硬質土	-
		軟岩(比率)	-(10:0)
	片切	硬質土	-
盛土	路体盛土	軟岩(比率)	-(10:0)
	補強盛土		
掘削 (床堀)		硬質土	-
		軟岩(比率)	-(10:0)
埋戻し	埋戻(前)		
	埋戻(後)	埋戻C	-
法面整形	機械整形	硬質土	-
		軟岩1(A)	-
土羽	削取整形	硬質土	-
掘削 (側溝堀)		硬質土	-
		軟岩(比率)	-(10:0)
路面工	コンクリート	(t=15cm)	4.00



測点: BC146		点間距離 6.40 m	
偏心距離	(切土: - m, 盛土: - m)		
	(法面左: - m, 法面右: - m)		
名称・種別・細別			
掘削 (切土)	オープン カット	硬質土	-
		軟岩(比率)	-(10:0)
	片切	硬質土	-
盛土	路体盛土	軟岩(比率)	-(10:0)
	補強盛土		
掘削 (床堀)		硬質土	-
		軟岩(比率)	-(10:0)
埋戻し	埋戻(前)		
	埋戻(後)	埋戻C	-
法面整形	機械整形	硬質土	-
		軟岩1(A)	-
土羽	削取整形	硬質土	-
掘削 (側溝堀)		硬質土	-
		軟岩(比率)	-(10:0)
路面工	コンクリート	(t=15cm)	4.00



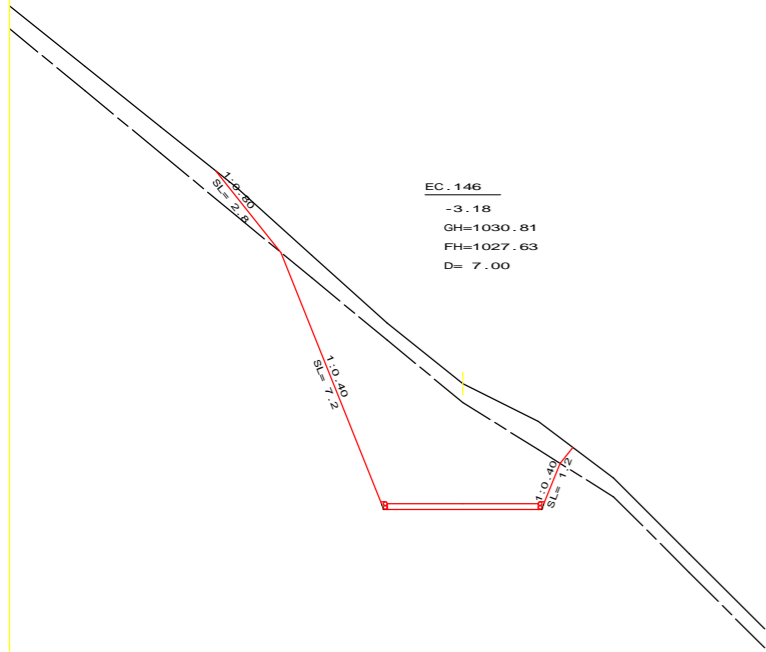
測点: No.319		点間距離 4.70 m	
偏心距離	(切土: - m, 盛土: - m)		
	(法面左: - m, 法面右: - m)		
名称・種別・細別			
掘削 (切土)	オープン カット	硬質土	-
		軟岩(比率)	-(10:0)
	片切	硬質土	-
盛土	路体盛土	軟岩(比率)	-(10:0)
	補強盛土		
掘削 (床堀)		硬質土	-
		軟岩(比率)	-(10:0)
埋戻し	埋戻(前)		
	埋戻(後)	埋戻C	-
法面整形	機械整形	硬質土	-
		軟岩1(A)	-
土羽	削取整形	硬質土	-
掘削 (側溝堀)		硬質土	-
		軟岩(比率)	-(10:0)
路面工	コンクリート	(t=15cm)	4.00



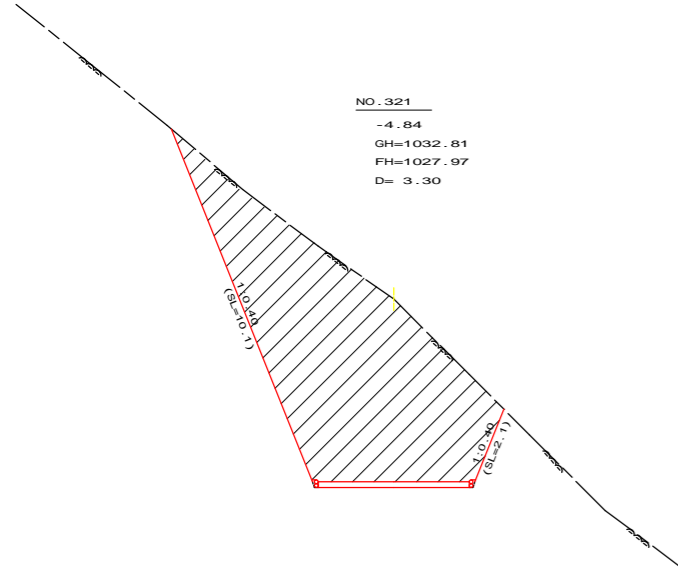
測点: No.320		点間距離 4.90 m	
偏心距離	(切土: - m, 盛土: - m)		
	(法面左: - m, 法面右: - m)		
名称・種別・細別			
掘削 (切土)	オープン カット	硬質土	-
		軟岩(比率)	-(10:0)
	片切	硬質土	-
盛土	路体盛土	軟岩(比率)	-(10:0)
	補強盛土		
掘削 (床堀)		硬質土	-
		軟岩(比率)	-(10:0)
埋戻し	埋戻(前)		
	埋戻(後)	埋戻C	-
法面整形	機械整形	硬質土	-
		軟岩1(A)	-
土羽	削取整形	硬質土	-
掘削 (側溝堀)		硬質土	-
		軟岩(比率)	-(10:0)
路面工	コンクリート	(t=15cm)	4.00

(当初)

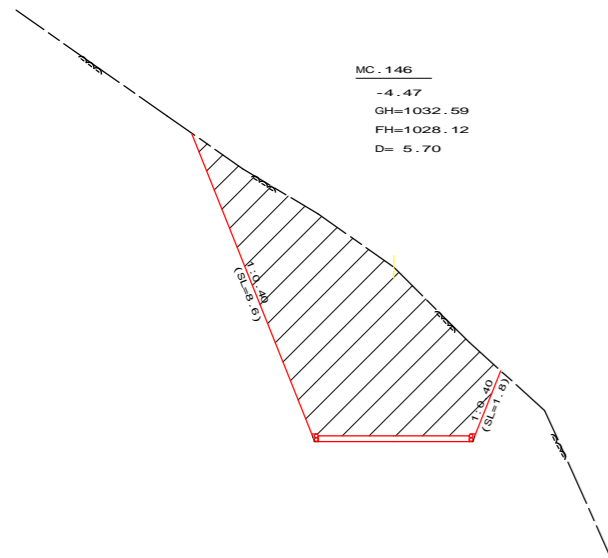
路線名	生実八重地線 八重地工区	事業名	R1徳林 林間生実八重地線八重地
林道区分	森林基幹道	級別区分	2 級 設計速度 20 KM/H
年度	令和 元 年度	施工主体	徳島県
名称	横断面	4 葉中	1 番
施工地	徳島県 勝浦郡 上勝町		
縮尺	1/100	図面番号	16 - 3
審査者		設計者	
測点	No.319 - No.320+11.0		



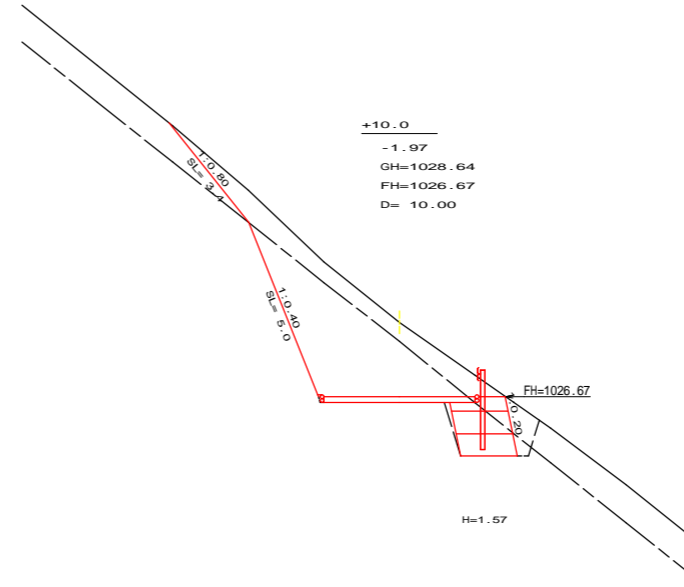
測点: EC146		点間距離 7.00 m	
偏心距離	(切土: - m, 盛土: - m)		
	(法面左: - m, 法面右: - m)		
名称・種別・細別			
掘削 (切土)	オープンカット	礫質土	4.90
		軟岩(比率)	18.80 (10:0)
	片切	礫質土	-
		軟岩(比率)	-(10:0)
盛土	路体盛土		-
	補強盛土		0.00
掘削 (床礎)		礫質土	0.00
		軟岩(比率)	0.00 (10:0)
埋戻し	埋戻(前)		0.00
	埋戻(後)	埋戻C	0.00
法面整形	機械整形	礫質土	2.80
		軟岩 1 (A)	7.20 1.20
土羽	削取整形	礫質土	-
掘削 (側溝堀)		礫質土	-
路面工	コンクリート	(t=15cm)	4.00



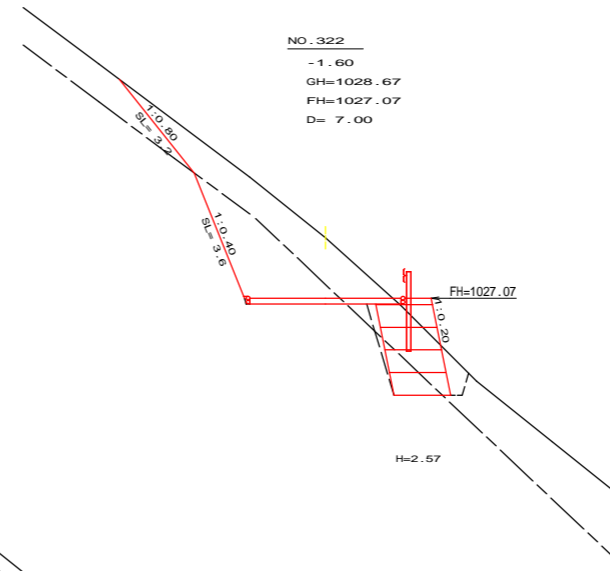
測点: No.321		点間距離 3.30 m	
偏心距離	(切土: - m, 盛土: - m)		
	(法面左: - m, 法面右: - m)		
名称・種別・細別			
掘削 (切土)	オープンカット	礫質土	-
		軟岩(比率)	-(10:0)
	片切	礫質土	-
		軟岩(比率)	-(10:0)
盛土	路体盛土		-
	補強盛土		-
掘削 (床礎)		礫質土	-
		軟岩(比率)	-(10:0)
埋戻し	埋戻(前)		-
	埋戻(後)	埋戻C	-
法面整形	機械整形	礫質土	-
		軟岩 1 (A)	-
土羽	削取整形	礫質土	-
掘削 (側溝堀)		礫質土	-
路面工	コンクリート	(t=15cm)	4.00



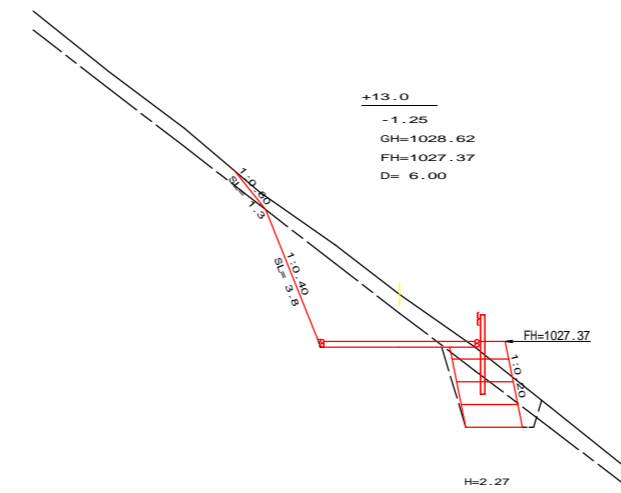
測点: MC146		点間距離 5.70 m	
偏心距離	(切土: - m, 盛土: - m)		
	(法面左: - m, 法面右: - m)		
名称・種別・細別			
掘削 (切土)	オープンカット	礫質土	-
		軟岩(比率)	-(10:0)
	片切	礫質土	-
		軟岩(比率)	-(10:0)
盛土	路体盛土		-
	補強盛土		-
掘削 (床礎)		礫質土	-
		軟岩(比率)	-(10:0)
埋戻し	埋戻(前)		-
	埋戻(後)	埋戻C	-
法面整形	機械整形	礫質土	-
		軟岩 1 (A)	-
土羽	削取整形	礫質土	-
掘削 (側溝堀)		礫質土	-
路面工	コンクリート	(t=15cm)	4.00



測点: No.322+10.0		点間距離 10.00 m	
偏心距離	(切土: m, 盛土: m)		
	(法面左: m, 法面右: m)		
名称・種別・細別			
掘削 (切土)	オープンカット	礫質土	4.80
		軟岩(比率)	9.80 (10:0)
	片切	礫質土	-
		軟岩(比率)	-( : )
盛土	路体盛土		-
	補強盛土		2.30
掘削 (床礎)		礫質土	1.10
		軟岩(比率)	2.10 (10:0)
埋戻し	埋戻(前)		0.10
	埋戻(後)	埋戻C	0.80
法面整形	機械整形	礫質土	3.40
		軟岩 1 (A)	5.00
土羽	削取整形	礫質土	-
掘削 (側溝堀)		礫質土	-
路面工	コンクリート	(t=15cm)	4.00



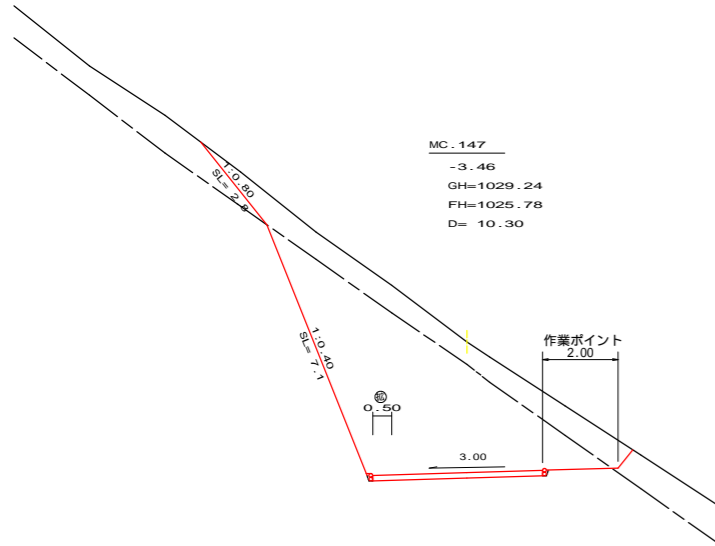
測点: No.322		点間距離 7.00 m	
偏心距離	(切土: m, 盛土: m)		
	(法面左: m, 法面右: m)		
名称・種別・細別			
掘削 (切土)	オープンカット	礫質土	6.20
		軟岩(比率)	5.00 (10:0)
	片切	礫質土	-
		軟岩(比率)	-( : )
盛土	路体盛土		-
	補強盛土		3.80
掘削 (床礎)		礫質土	2.80
		軟岩(比率)	1.10 (10:0)
埋戻し	埋戻(前)		0.50
	埋戻(後)	埋戻C	0.30
法面整形	機械整形	礫質土	3.20
		軟岩 1 (A)	3.60
土羽	削取整形	礫質土	-
掘削 (側溝堀)		礫質土	-
路面工	コンクリート	(t=15cm)	4.00



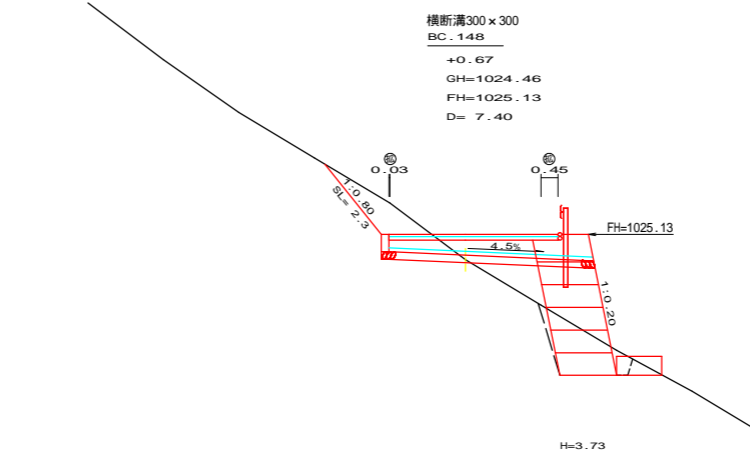
測点: No.321+13.0		点間距離 6.00 m	
偏心距離	(切土: m, 盛土: m)		
	(法面左: m, 法面右: m)		
名称・種別・細別			
掘削 (切土)	オープンカット	礫質土	2.60
		軟岩(比率)	5.90 (10:0)
	片切	礫質土	-
		軟岩(比率)	-( : )
盛土	路体盛土		-
	補強盛土		3.30
掘削 (床礎)		礫質土	1.30
		軟岩(比率)	2.40 (10:0)
埋戻し	埋戻(前)		0.50
	埋戻(後)	埋戻C	0.20
法面整形	機械整形	礫質土	1.30
		軟岩 1 (A)	3.80 0.00
土羽	削取整形	礫質土	-
掘削 (側溝堀)		礫質土	-
路面工	コンクリート	(t=15cm)	4.00

(当初)

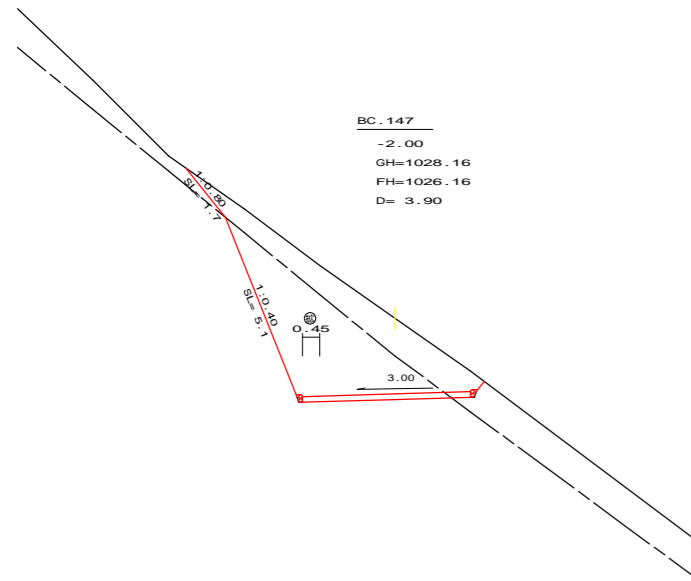
路線名	生実八重地線 八重地工区	事業名	R1徳林 林間生実八重地線八重地
林道区分	森林基幹道	級別区分	2 級 設計速度 20 KM/H
年度	令和 元 年度	施工主体	徳 島 県
名 称	横断面図	4 葉中	2 番
施工地	徳島県 勝浦郡 上勝町		
縮 尺	1/100	図面番号	16 - 4
審査者		設計者	
測 点	NO.320次MC.146 ~ NO.322+10.0		



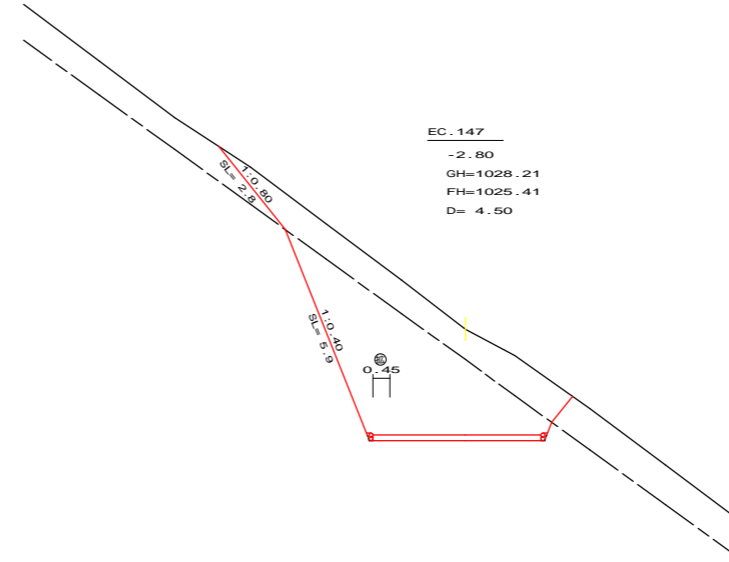
測点: MC.147		点間距離 10.30 m	
偏心距離		(切土: m, 盛土: m)	
		(法面左: m, 法面右: m)	
名称・種別・細別		左側	右側
掘削(切土)	オープンカット	硬質土 7.90	
		軟岩(比率) 22.50 (10:0)	
	片切	硬質土 -	
盛土	路体盛土	-	
	補強盛土	-	
掘削(床堀)		硬質土 -	
		軟岩(比率) - (10:0)	
埋戻し	埋戻(前)	-	
	埋戻(後)	埋戻C -	
法面整形	機械整形	硬質土 2.80	-
		軟岩 1(A) 7.10	-
土羽	削取整形	硬質土 -	-
掘削(側溝堀)		硬質土 -	
		軟岩(比率) - ( : )	
路面工	コンクリート (t=15cm)	4.50	



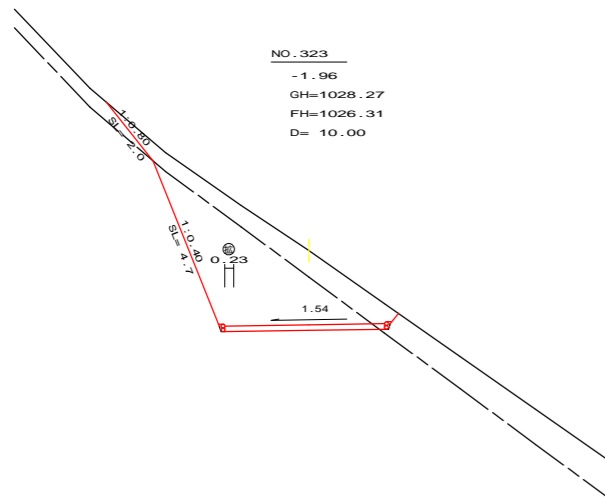
測点: BC.148		点間距離 7.40 m	
偏心距離		(切土: m, 盛土: m)	
		(法面左: m, 法面右: m)	
名称・種別・細別		左側	右側
掘削(切土)	オープンカット	硬質土 1.50	
		軟岩(比率) 0.00 (10:0)	
	片切	硬質土 -	
盛土	路体盛土	2.30	
	補強盛土	5.50	
掘削(床堀)		硬質土 2.30	
		軟岩(比率) - ( : )	
埋戻し	埋戻(前)	0.30	
	埋戻(後)	埋戻C 0.20	
法面整形	機械整形	硬質土 2.30	-
		軟岩 1(A) 0.00	-
土羽	削取整形	硬質土 -	-
掘削(側溝堀)		硬質土 -	
		軟岩(比率) - ( : )	
路面工	コンクリート (t=15cm)	4.48	



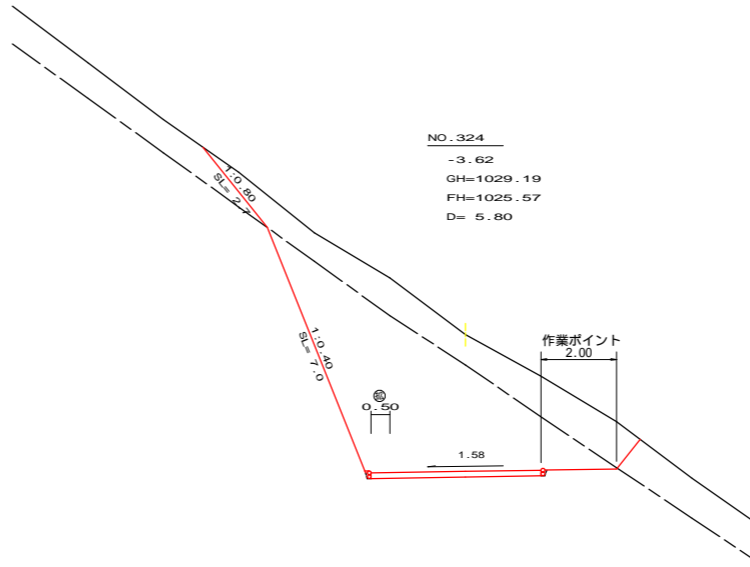
測点: BC.147		点間距離 3.90 m	
偏心距離		(切土: m, 盛土: m)	
		(法面左: m, 法面右: m)	
名称・種別・細別		左側	右側
掘削(切土)	オープンカット	硬質土 5.90	
		軟岩(比率) 9.70 (10:0)	
	片切	硬質土 -	
盛土	路体盛土	-	
	補強盛土	-	
掘削(床堀)		硬質土 -	
		軟岩(比率) - ( : )	
埋戻し	埋戻(前)	-	
	埋戻(後)	埋戻C -	
法面整形	機械整形	硬質土 1.70	-
		軟岩 1(A) 5.10	-
土羽	削取整形	硬質土 -	-
掘削(側溝堀)		硬質土 -	
		軟岩(比率) - ( : )	
路面工	コンクリート (t=15cm)	4.45	



測点: EC.147		点間距離 4.50 m	
偏心距離		(切土: m, 盛土: m)	
		(法面左: m, 法面右: m)	
名称・種別・細別		左側	右側
掘削(切土)	オープンカット	硬質土 7.70	
		軟岩(比率) 15.10 (10:0)	
	片切	硬質土 -	
盛土	路体盛土	0.00	
	補強盛土	0.00	
掘削(床堀)		硬質土 0.00	
		軟岩(比率) - (10:0)	
埋戻し	埋戻(前)	0.00	
	埋戻(後)	埋戻C 0.00	
法面整形	機械整形	硬質土 2.80	-
		軟岩 1(A) 5.90	-
土羽	削取整形	硬質土 -	-
掘削(側溝堀)		硬質土 -	
		軟岩(比率) - ( : )	
路面工	コンクリート (t=15cm)	4.45	



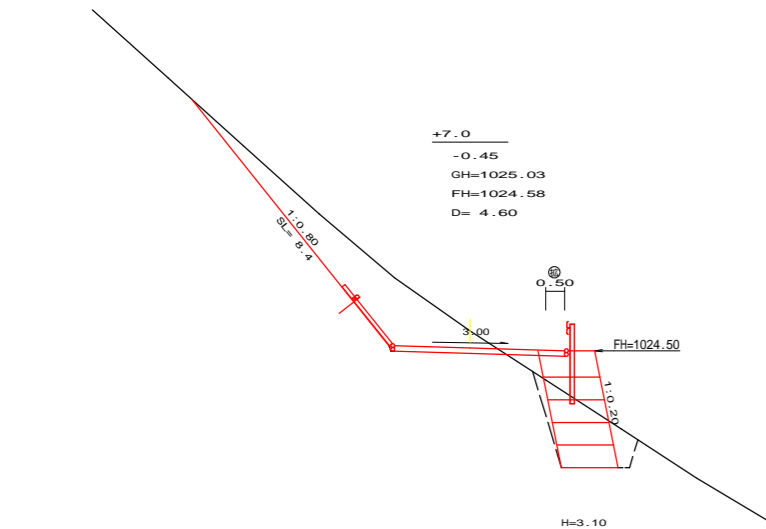
測点: No.323		点間距離 10.00 m	
偏心距離		(切土: m, 盛土: m)	
		(法面左: m, 法面右: m)	
名称・種別・細別		左側	右側
掘削(切土)	オープンカット	硬質土 4.30	
		軟岩(比率) 9.40 (10:0)	
	片切	硬質土 -	
盛土	路体盛土	-	
	補強盛土	-	
掘削(床堀)		硬質土 -	
		軟岩(比率) - (10:0)	
埋戻し	埋戻(前)	-	
	埋戻(後)	埋戻C -	
法面整形	機械整形	硬質土 2.00	-
		軟岩 1(A) 4.70	-
土羽	削取整形	硬質土 -	-
掘削(側溝堀)		硬質土 -	
		軟岩(比率) - ( : )	
路面工	コンクリート (t=15cm)	4.23	



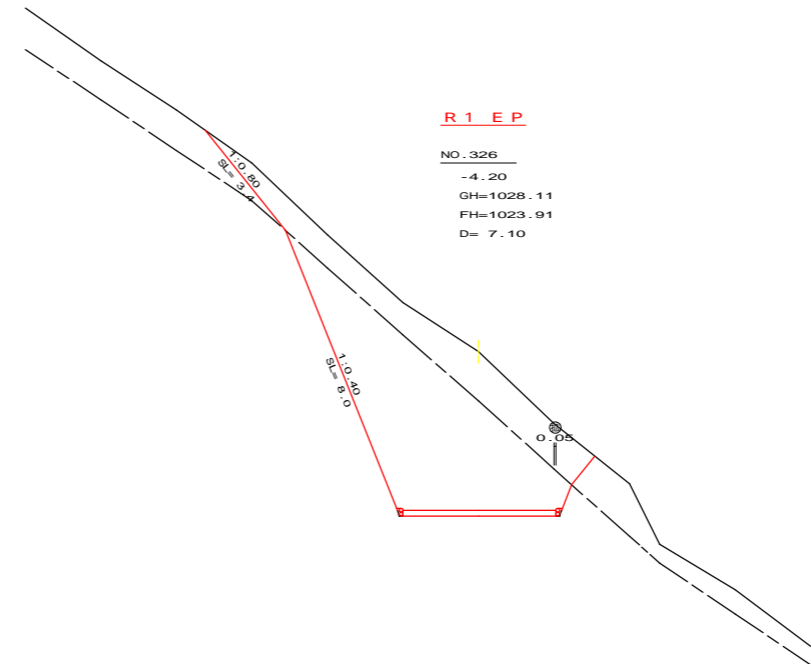
測点: No.324		点間距離 5.80 m	
偏心距離		(切土: m, 盛土: m)	
		(法面左: m, 法面右: m)	
名称・種別・細別		左側	右側
掘削(切土)	オープンカット	硬質土 9.90	
		軟岩(比率) 22.20 (10:0)	
	片切	硬質土 -	
盛土	路体盛土	-	
	補強盛土	-	
掘削(床堀)		硬質土 -	
		軟岩(比率) - ( : )	
埋戻し	埋戻(前)	-	
	埋戻(後)	埋戻C -	
法面整形	機械整形	硬質土 2.70	-
		軟岩 1(A) 7.00	-
土羽	削取整形	硬質土 -	-
掘削(側溝堀)		硬質土 -	
		軟岩(比率) - ( : )	
路面工	コンクリート (t=15cm)	4.50	

(当初)

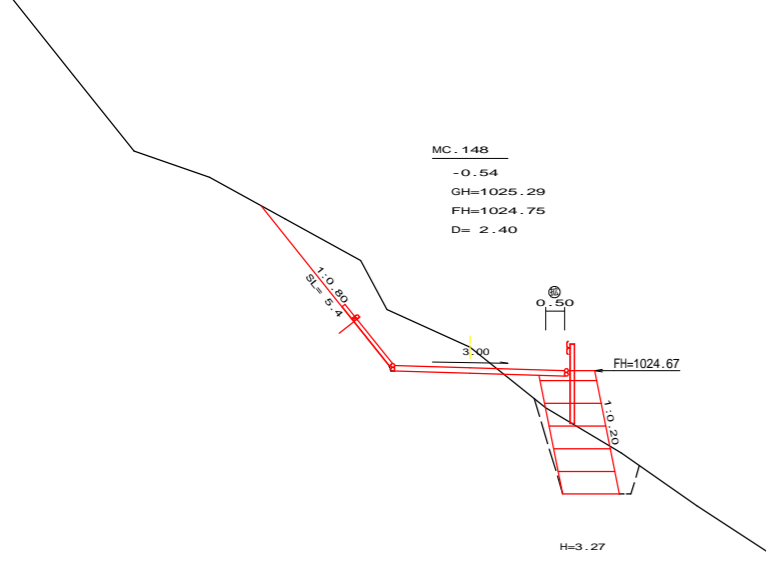
路線名	生実八重地線 八重地工区	事業名	R1徳林 林間生実八重地線八重地
林道区分	森林基幹道	級別区分	2 級 設計速度 20 KM/H
年度	令和 元 年度	施工主体	徳 島 県
名 称	横断面図面	4 葉中	3 番
施工地	徳島県 勝浦郡 上勝町		
縮 尺	1/100	図面番号	16 - 5
審査者		設計者	
測 点	NO.323 - NO.324次BC.148		



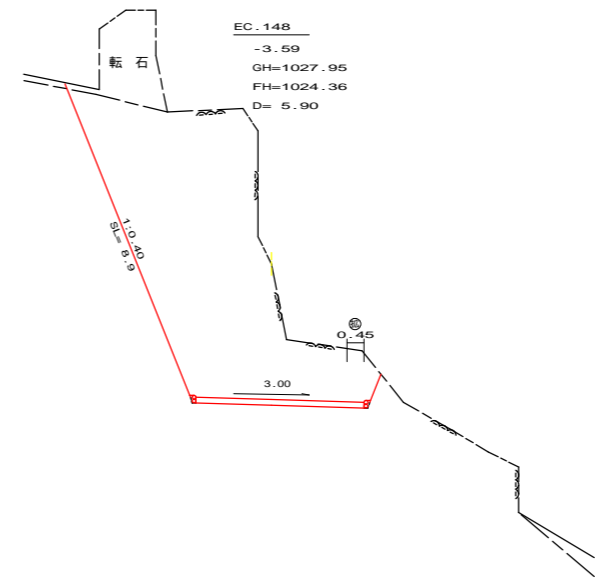
測点: No.325+7.0		点間距離 4.60 m	
偏心距離	(切土: m、盛土: m)		
	(法面左: m、法面右: m)		
名称・種別・細別		左側	右側
掘削(切土)	オープンカット	硬質土 7.00	
		軟岩(比率) 0.00 (10:0)	
	片切	硬質土 -	
		軟岩(比率) - ( : )	
盛土	路体盛土	0.30	
	補強盛土	4.60	
掘削(床堀)		硬質土 3.50	
		軟岩(比率) - ( : )	
埋戻し	埋戻(前)	0.50	
	埋戻(後)	埋戻C 0.30	
法面整形	機械整形	硬質土 8.40	-
		軟岩1(A) 0.00	-
土羽	削取整形	硬質土 -	-
		硬質土 -	- ( : )
掘削(側溝堀)		硬質土 -	- ( : )
路面工	コンクリート (t=15cm)	4.50	



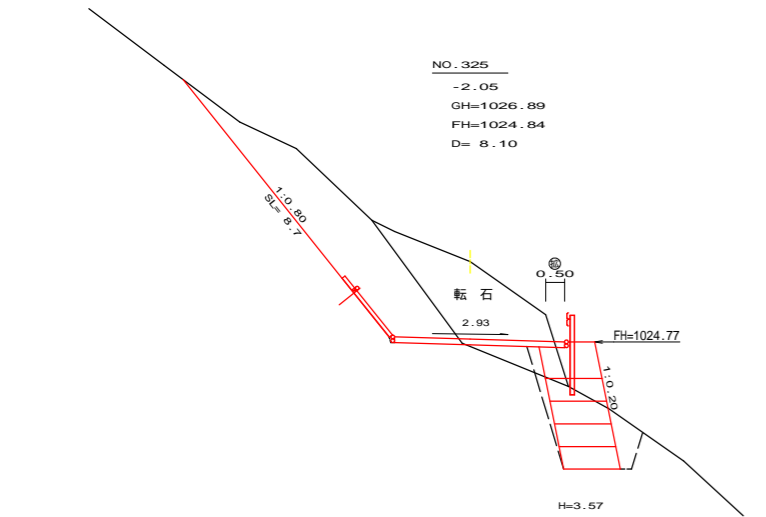
測点: No.326		点間距離 7.10 m	
偏心距離	(切土: m、盛土: m)		
	(法面左: m、法面右: m)		
名称・種別・細別		左側	右側
掘削(切土)	オープンカット	硬質土 9.50	
		軟岩(比率) 20.30 (10:0)	
	片切	硬質土 -	
		軟岩(比率) - ( : )	
盛土	路体盛土	-	
	補強盛土	-	
掘削(床堀)		硬質土 -	
		軟岩(比率) - ( : )	
埋戻し	埋戻(前)	-	
	埋戻(後)	埋戻C -	
法面整形	機械整形	硬質土 3.40	-
		軟岩1(A) 8.00	-
土羽	削取整形	硬質土 -	-
		硬質土 -	- ( : )
掘削(側溝堀)		軟岩(比率) -	- ( : )
路面工	コンクリート (t=15cm)	4.05	



測点: MC.148		点間距離 2.40 m	
偏心距離	(切土: m、盛土: m)		
	(法面左: m、法面右: m)		
名称・種別・細別		左側	右側
掘削(切土)	オープンカット	硬質土 6.40	
		軟岩(比率) - ( : )	
	片切	硬質土 -	
		軟岩(比率) - ( : )	
盛土	路体盛土	0.40	
	補強盛土	4.80	
掘削(床堀)		硬質土 3.50	
		軟岩(比率) - (10:0)	
埋戻し	埋戻(前)	0.60	
	埋戻(後)	埋戻C 0.30	
法面整形	機械整形	硬質土 5.40	-
		軟岩1(A) -	-
土羽	削取整形	硬質土 -	-
		硬質土 -	- ( : )
掘削(側溝堀)		硬質土 -	- ( : )
路面工	コンクリート (t=15cm)	4.50	



測点: EC.148		点間距離 5.90 m	
偏心距離	(切土: m、盛土: m)		
	(法面左: m、法面右: m)		
名称・種別・細別		左側	右側
掘削(切土)	オープンカット	硬質土 0.00	
		軟岩(比率) 36.00 (10:0)	
	片切	硬質土 -	
		軟岩(比率) - ( : )	
盛土	路体盛土	0.00	
	補強盛土	0.00	
掘削(床堀)		硬質土 0.00	
		軟岩(比率) - (10:0)	
埋戻し	埋戻(前)	0.00	
	埋戻(後)	埋戻C 0.00	
法面整形	機械整形	硬質土 0.00	-
		軟岩1(A) 8.90	-
土羽	削取整形	硬質土 -	-
		硬質土 -	- ( : )
掘削(側溝堀)		軟岩(比率) -	- ( : )
路面工	コンクリート (t=15cm)	4.45	

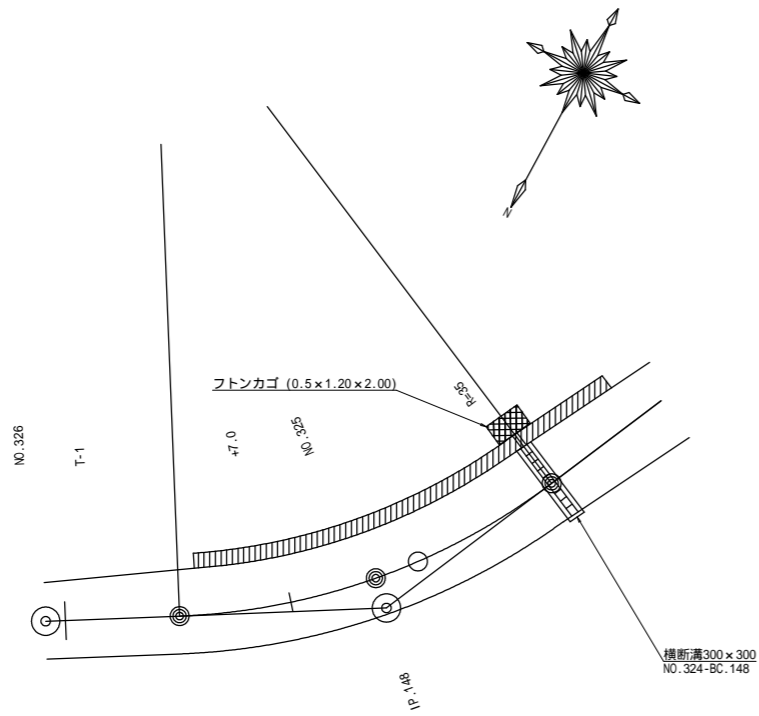


測点: No.325		点間距離 8.10 m	
偏心距離	(切土: m、盛土: m)		
	(法面左: m、法面右: m)		
名称・種別・細別		左側	右側
掘削(切土)	オープンカット	硬質土 17.00	
		軟岩(比率) - ( : )	
	片切	硬質土 -	
		軟岩(比率) - ( : )	
盛土	路体盛土	0.00	
	補強盛土	5.00	
掘削(床堀)		硬質土 4.90	
		軟岩(比率) - (10:0)	
埋戻し	埋戻(前)	0.80	
	埋戻(後)	埋戻C 0.50	
法面整形	機械整形	硬質土 8.70	-
		軟岩1(A) -	-
土羽	削取整形	硬質土 -	-
		硬質土 -	- ( : )
掘削(側溝堀)		硬質土 -	- ( : )
路面工	コンクリート (t=15cm)	4.50	

(当初)			
路線名	生実八重地線 八重地工区	事業名	R1徳林 林間生実八重地線八重地
林道区分	森林基幹道	級別区分	2 級 設計速度 20 KM/H
年度	令和 元 年度	施工主体	徳島県
名称	横断面 4 葉中 4 番		
施工地	徳島県 勝浦郡 上勝町		
縮尺	1/100	図面番号	16 - 6
審査者	設計者		
測点	NO.325 - NO.326		

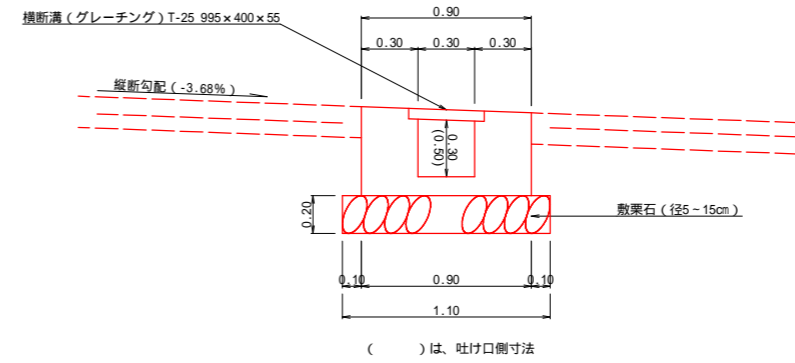
平面見取図

S=1/200



横断溝グレーチング 詳細図

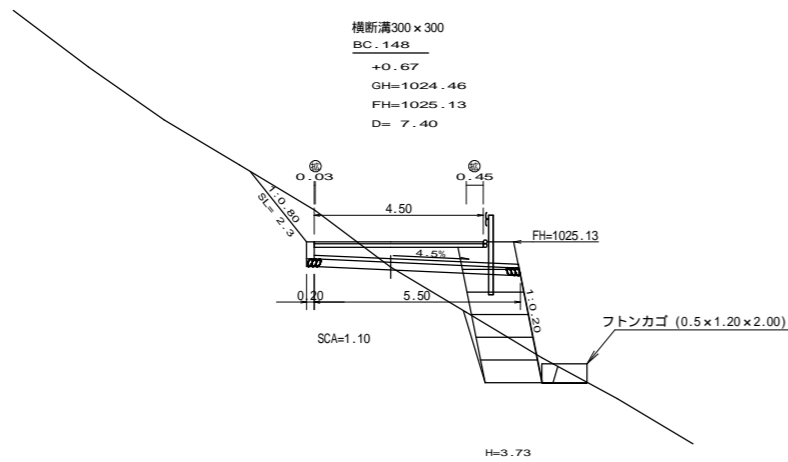
S=1/20



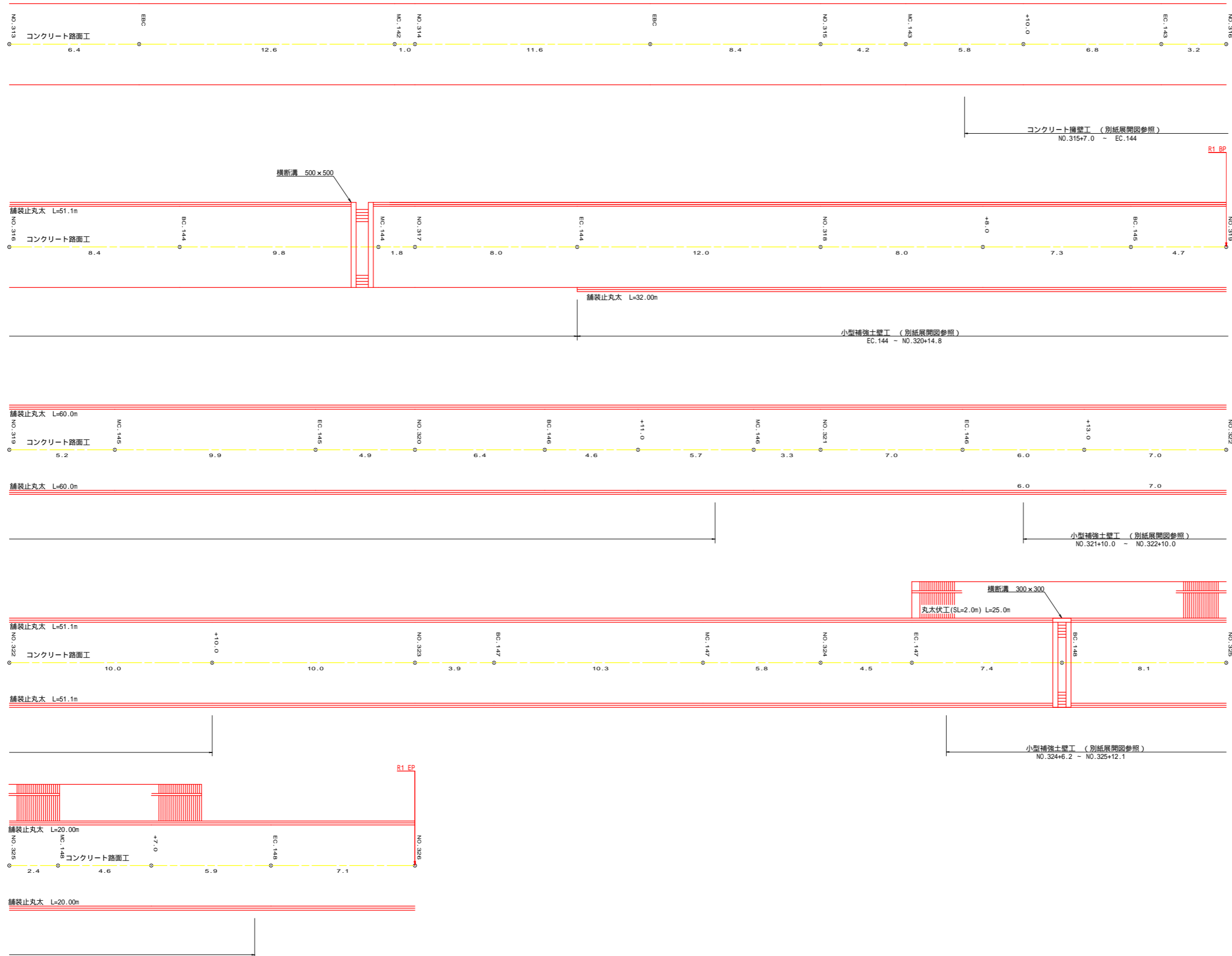
設点 NO.324BC148 横断溝(グレーチング) T-25 995 x 400 x 55		4.50 m	
受 台	コンクリート	1/2(0.30+0.42) x 5.50	1.98 m <sup>3</sup>
	型 枠	1/2(1.82+2.62) x 5.50	12.21 m <sup>2</sup>
止 水 部	コンクリート	0.45 x 0.20 x 0.90	0.08 m <sup>3</sup>
	型 枠	0.45 x 0.90 x 2+0.20 x 0.45 x 2	0.99 m <sup>2</sup>
敷 栗 石 ( =5 - 15cm )	1.10 x 5.70	6.27 m <sup>2</sup>	
フトンカゴ (0.50 x 1.20)		2.00 m	
掘 削	硬質土	1.10 x 1.10	1.21 m <sup>3</sup>
土木用透水シート(軟質塩化)	t=2.0mm		4.40 m

横断見取図

S=1/200



路線名	生実八重地線 八重地工区	事業名	R1徳林 林間生実八重地線八重地 上勝町 開設工事
林道区分	森林基幹道	級別区分	2 級 設計速度 20 KM/H
年 度	令和 元 年度	施工主体	徳 島 県
名 称	構造図	1 葉中	1 番
施工地	徳 島 県 勝 浦 郡 上 勝 町		
縮 尺	1/20	図面番号	1 6 - 7
審査者		設計者	
測 点	NO.324-BC.148		



(当初)

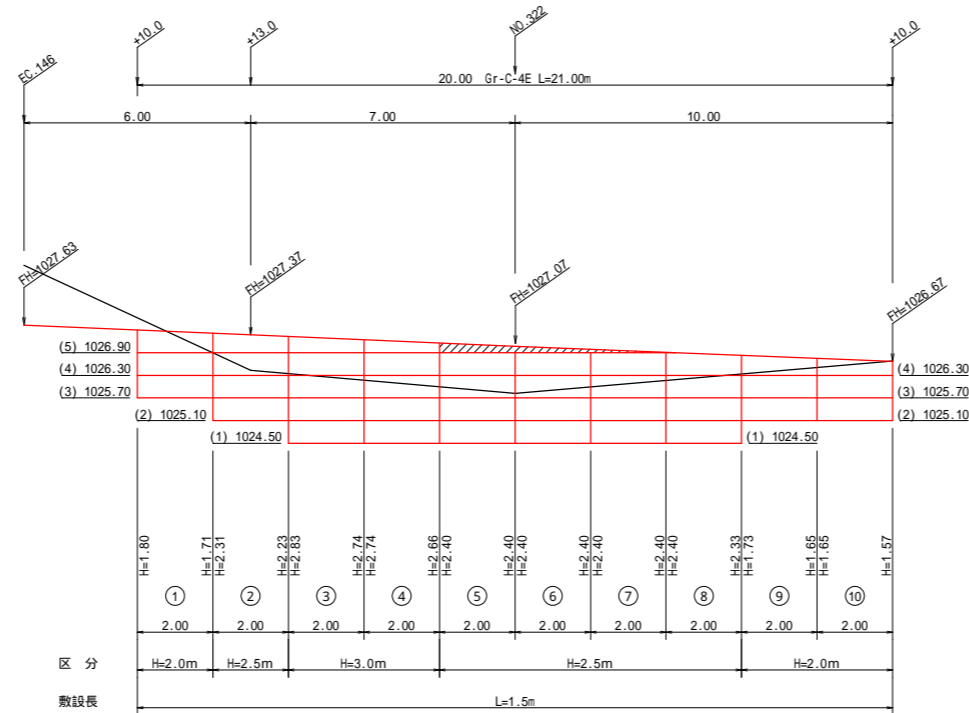
路線名	生実八重地線 八重地工区	事業名	R1徳林 林間生実八重地線八重地
林道区分	森林基幹道	級別区分	2 級 設計速度 20 KM/H
年度	令和 元 年度	施工主体	徳島県
名称	展開図面	1 葉中	1 番
施工地	徳島県 勝浦郡 上勝町		
縮尺	1/100	図面番号	16 - 8
審査者		設計者	
測点	NO.313 - NO.326		



# 正面展開図

縮尺 1:100

NO.321+10.0 ~ NO.322+10.0



E L=1020.00

小型補強土壁工1数量計算表

列番号	算式	壁面積(m <sup>2</sup> )	基面整正(m <sup>2</sup> )	区分
1	1/2( 1.80 + 1.71 ) × 2.00	3.51	3.00	H 2.0m
2	1/2( 2.31 + 2.23 ) × 2.00	4.54	3.00	H 2.5m
3	1/2( 2.83 + 2.74 ) × 2.00	5.57	3.00	H 3.0m
4	1/2( 2.74 + 2.66 ) × 2.00	5.40	3.00	H 3.0m
5	1/2( 2.40 + 2.40 ) × 2.00	4.80	3.00	H 2.5m
6	1/2( 2.40 + 2.40 ) × 2.00	4.80	3.00	H 2.5m
7	1/2( 2.40 + 2.40 ) × 2.00	4.80	3.00	H 2.5m
8	1/2( 2.40 + 2.33 ) × 2.00	4.73	3.00	H 2.5m
9	1/2( 1.73 + 1.65 ) × 2.00	3.38	3.00	H 2.0m
10	1/2( 1.65 + 1.57 ) × 2.00	3.22	3.00	H 2.0m
合計	L= 20.00 m	44.75	30.00	

材料集計表

種別	区分	数量	単位
壁面積	H=2.0m	10.11	m <sup>2</sup>
	H=2.5m	23.67	m <sup>2</sup>
	H=3.0m	10.97	m <sup>2</sup>
	H=3.5m		m <sup>2</sup>
	H=4.0m		m <sup>2</sup>
	H=4.5m		m <sup>2</sup>
	H=5.0m		m <sup>2</sup>
合計		44.75	m <sup>2</sup>
基面整正		30.00	m <sup>2</sup>
排水材			m <sup>2</sup>
ガードレール	Gr-C-4E (R < 30)		m
	Gr-C-4E (R 30)	21.00	m
	合計	21.00	m

設計定数

単位体積重量 ( )	18.0 KN / m <sup>3</sup>
せん断抵抗角 ( )	35°
粘着力 ( c )	0 KN / m <sup>2</sup>
支持地盤の許容支持力	300 KN / m <sup>2</sup>
載荷重 ( q )	9.0 KN / m <sup>2</sup>

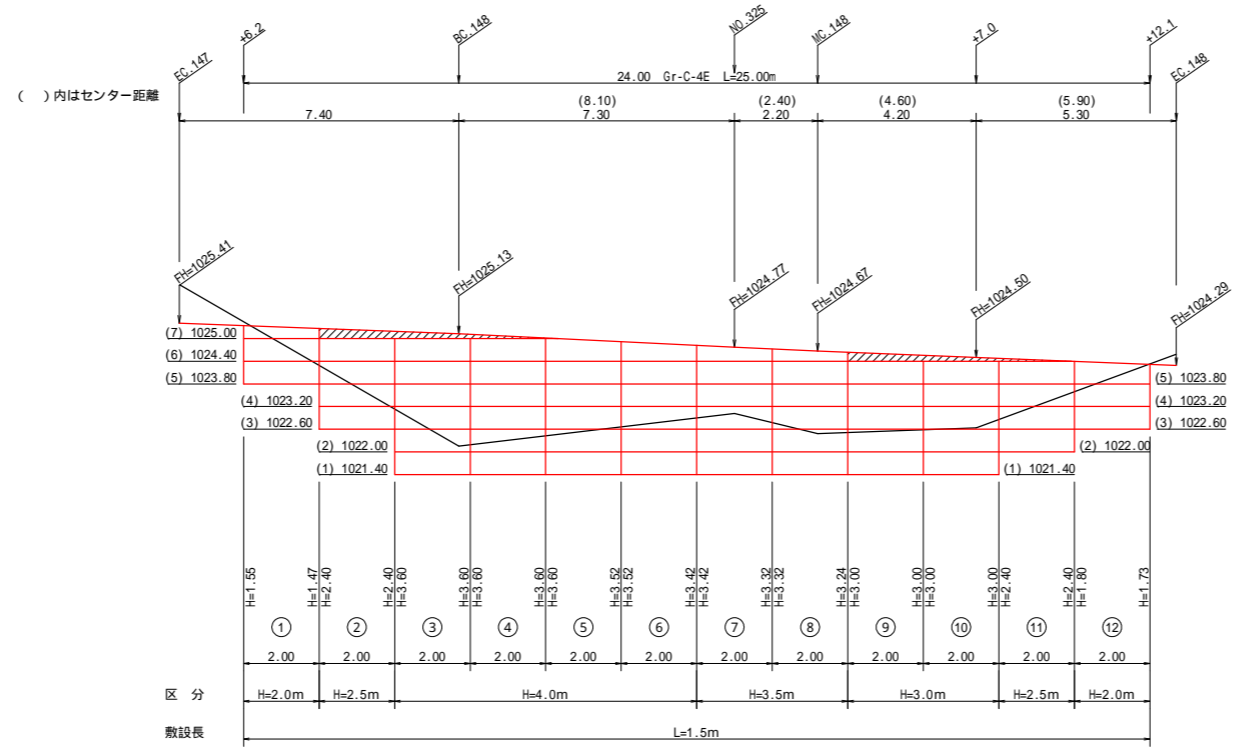
(当初)

路線名	生実八重地線 八重地工区	事業名	R1徳林 林間生実八重地線八重地
林道区分	森林基幹道	級別区分	2級 設計速度 20 KM / H
年度	令和 元 年度	施工主体	徳島県
名称	小型補強土壁1 正面展開図	1	葉中 1番
施工地	徳島県 勝浦郡 上勝町		
縮尺	1/100	図面番号	16 - 9
審査者		設計者	
測点	NO.321+10.0 ~ NO.322+10.0		

# 正面展開図

縮尺 1:100

NO.324+6.2 ~ NO.325+12.1



小型補強土壁工2数量計算表

No.324+6.2~No.325+12.1 生実八重地線八重地工区

列番号	算式	壁面積(m <sup>2</sup> )	基礎整正(m <sup>2</sup> )	区分
1	1/2(1.55 + 1.47) × 2.00	3.02	3.00	H 2.0m
2	1/2(2.40 + 2.40) × 2.00	4.80	3.00	H 2.5m
3	1/2(3.60 + 3.60) × 2.00	7.20	3.00	H 4.0m
4	1/2(3.60 + 3.60) × 2.00	7.20	3.00	H 4.0m
5	1/2(3.60 + 3.52) × 2.00	7.12	3.00	H 4.0m
6	1/2(3.52 + 3.42) × 2.00	6.94	3.00	H 4.0m
7	1/2(3.42 + 3.32) × 2.00	6.74	3.00	H 3.5m
8	1/2(3.32 + 3.24) × 2.00	6.56	3.00	H 3.5m
9	1/2(3.00 + 3.00) × 2.00	6.00	3.00	H 3.0m
10	1/2(3.00 + 3.00) × 2.00	6.00	3.00	H 3.0m
11	1/2(2.40 + 2.40) × 2.00	4.80	3.00	H 2.5m
12	1/2(1.80 + 1.73) × 2.00	3.53	3.00	H 2.0m
合計	L= 24.00 m	69.91	36.00	

材料集計表

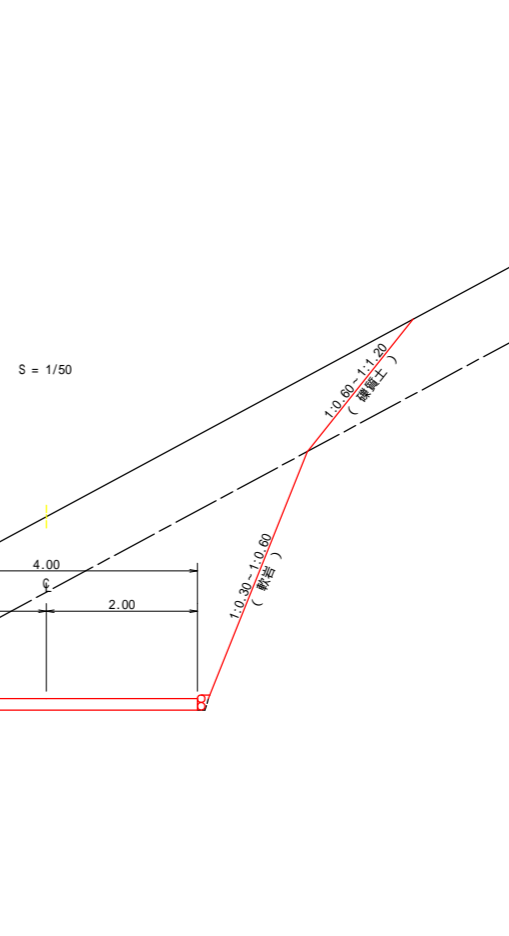
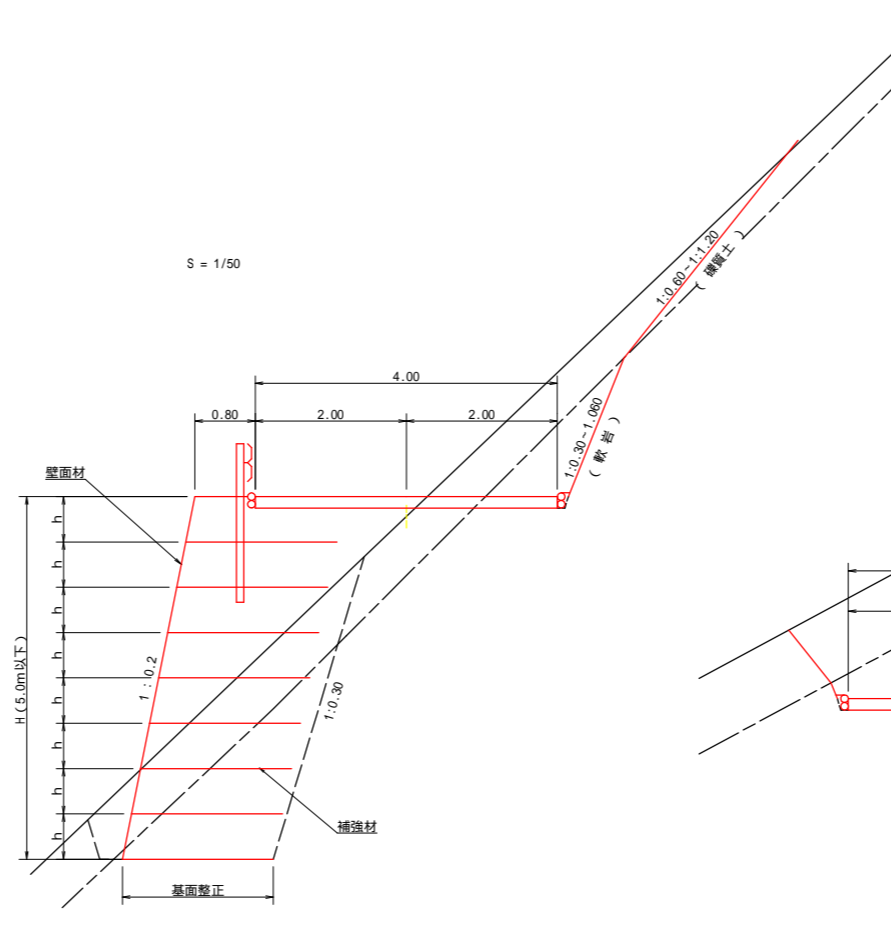
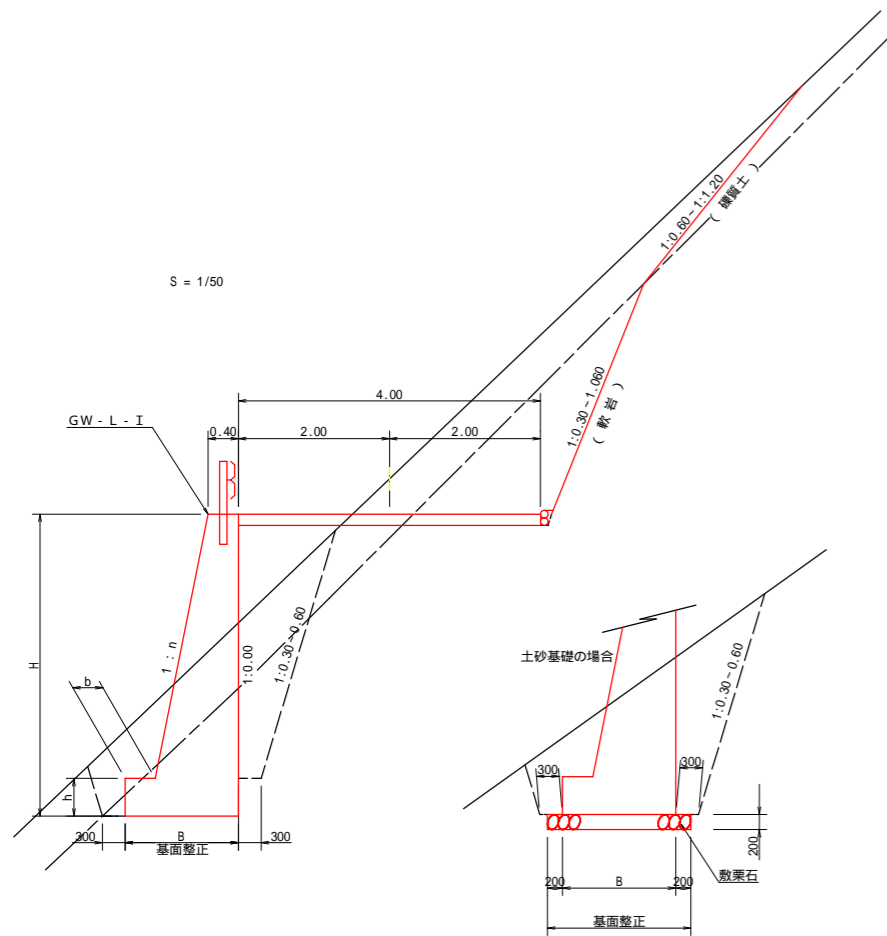
種別	区分	数量	単位
壁面積	H=2.0m	6.55	m <sup>2</sup>
	H=2.5m	9.60	m <sup>2</sup>
	H=3.0m	12.00	m <sup>2</sup>
	H=3.5m	13.30	m <sup>2</sup>
	H=4.0m	28.46	m <sup>2</sup>
	H=4.5m		m <sup>2</sup>
	H=5.0m		m <sup>2</sup>
	合計	69.91	m <sup>2</sup>
基礎整正		36.00	m <sup>2</sup>
排水材			m <sup>2</sup>
ガードレール	Gr-C-4E (R<30)		m
	Gr-C-4E (R 30)	25.00	m
	合計	25.00	m

設計定数

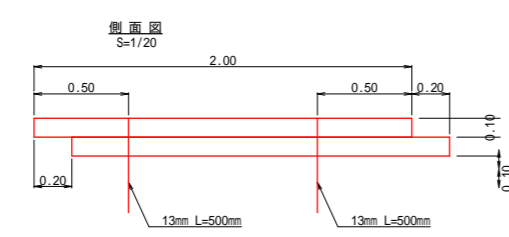
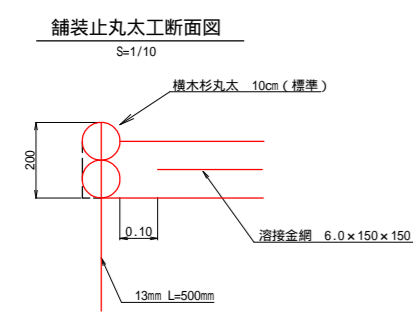
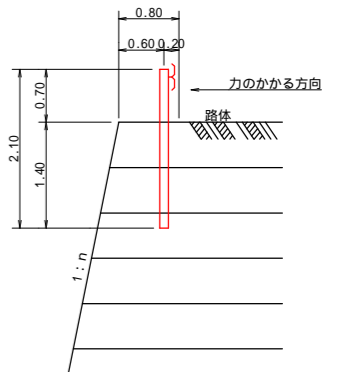
単位体積重量 ( )	18.0 KN/m <sup>3</sup>
せん断抵抗角 ( )	35°
粘着力 (c)	0 KN/m <sup>2</sup>
支持地盤の許容支持力	300 KN/m <sup>2</sup>
載荷重 (q)	9.0 KN/m <sup>2</sup>

(当初)

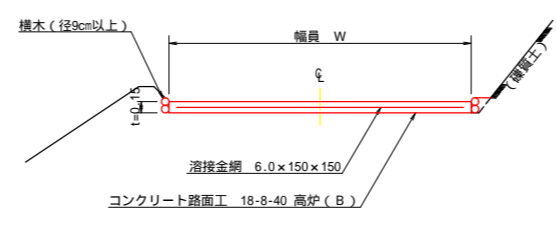
路線名	生実八重地線 八重地工区	事業名	R1徳林 林間生実八重地線八重地 上勝町 開設工事
林道区分	森林基幹道	級別区分	2 級 設計速度 20 KM/H
年度	令和 元 年度	施工主体	徳島県
名称	小型補強土壁2 正面展開図	1 葉中	1 番
施工地	徳島県 勝浦郡 上勝町		
縮尺	1/100	図面番号	16 - 10
審査者		設計者	
測点	NO.324+6.2 ~ NO.325+12.1		



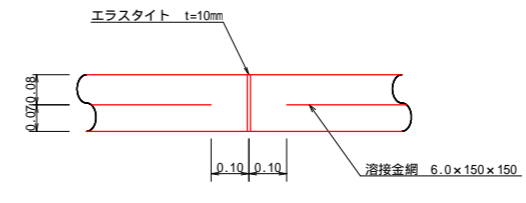
土中用ガードレール設置詳細図  
S=1/50 (補強土壁工)



コンクリート路面工 (t=15cm) 標準断面図  
S=1/50

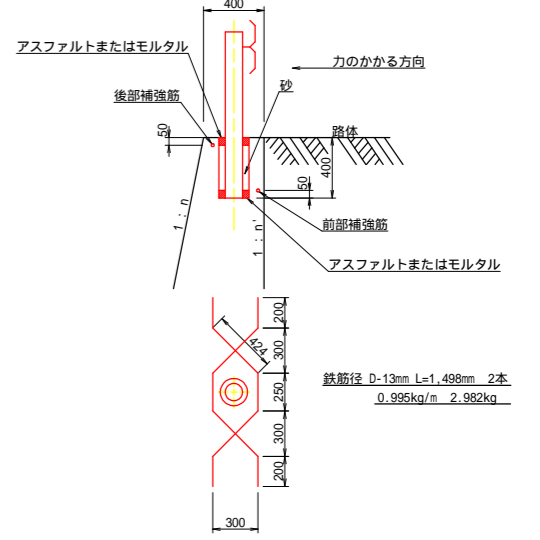


伸縮目材配置図  
S=1/10

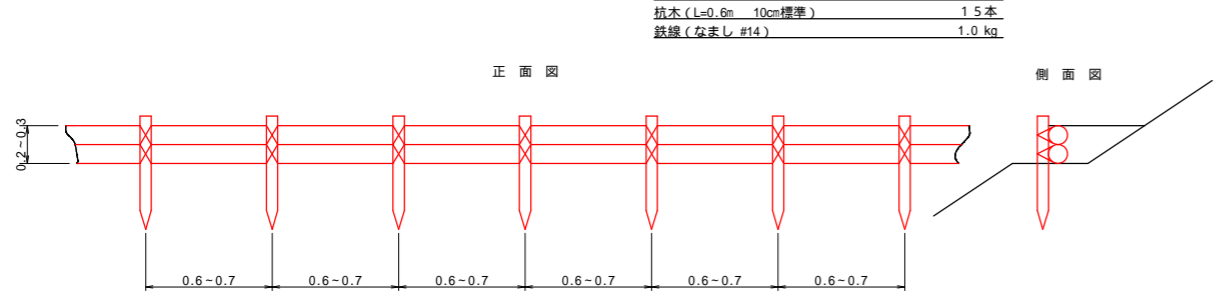


注：スペーサーは、1m2に4個以上設置  
目地は、5-10mに1箇所施工

ガードレール補強鉄筋詳細図  
S=1/25

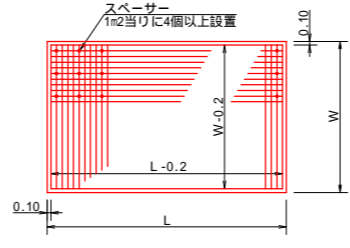


丸木筋工 (2本筋)  
S=1/20

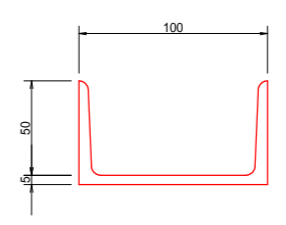


10m当り  
横木 (L=2.0m 10cm標準) 1.0本  
杭木 (L=0.6m 10cm標準) 1.5本  
鉄線 (なまし #14) 1.0kg

溶接金網 (6.0x150x150) 配置図  
S=1/100



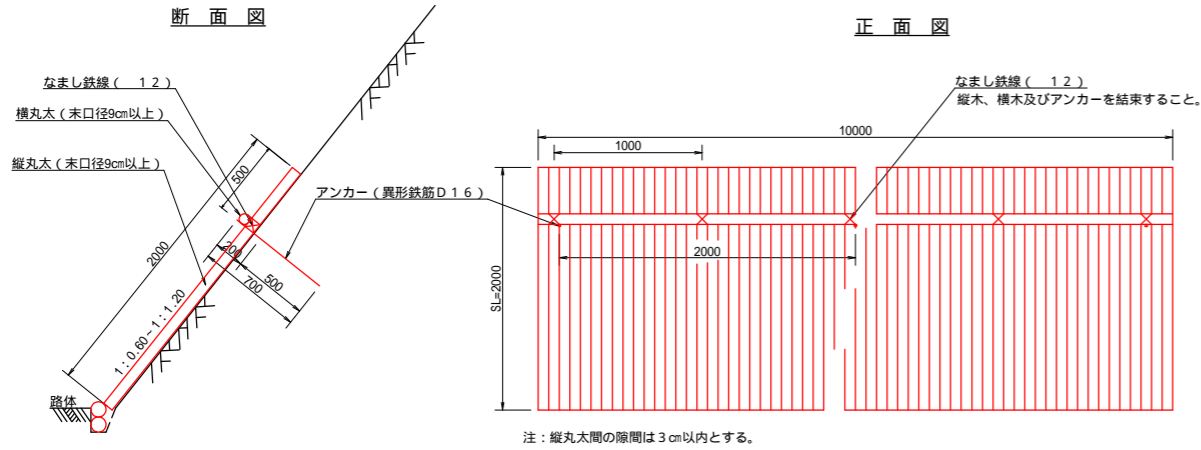
溝形鋼 (5x100x50mm)  
S=1/2



(当初)

路線名	生実八重地線 八重地工区	事業名	R1徳林 林間生実八重地線八重地
林道区分	森林基幹道	級別区分	2級 設計速度 20KM/H
年度	令和元年度	施工主体	徳島県
名称	定規図	2葉中	1番
施工地	徳島県 勝浦郡 上勝町		
縮尺	1/50	図面番号	16-11
審査者		設計者	
測点	NO.300+12.0 - NO.326		

丸太伏工  
S=1/25

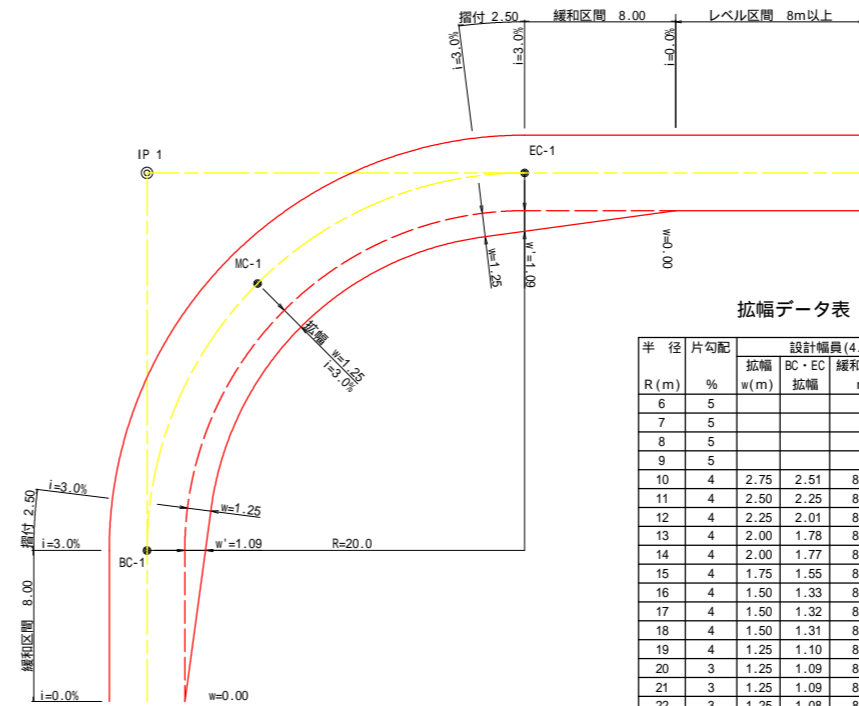


注：縦丸太間の隙間は3cm以内とする。

数量表 1.0m当り

項目	種別・寸法	数量
杉縦丸太	末口9.0cm×長4.0m	37.0本
杉横丸太	末口9.0cm×長4.0m	2.5本
アンカー	SD295A D16, L=700mm	5.0本
なまし鉄線	#1.2	10.0箇所

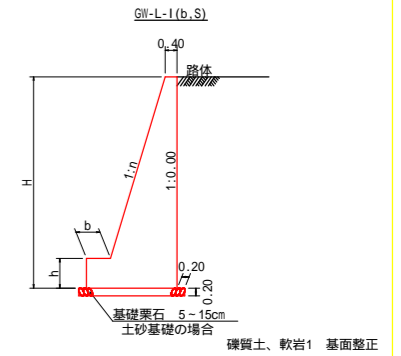
平面図  
S=1/200



拡幅データ表

半径 R (m)	片勾配 %	設計幅員 (4.00m)			すりつけ m
		拡幅 w (m)	BC-EC 緩和区間 m	拡幅 m	
6	5				
7	5				
8	5				
9	5				
10	4	2.75	2.51	8.0	2.5
11	4	2.50	2.25	8.0	2.5
12	4	2.25	2.01	8.0	2.5
13	4	2.00	1.78	8.0	2.5
14	4	2.00	1.77	8.0	2.5
15	4	1.75	1.55	8.0	2.5
16	4	1.50	1.33	8.0	2.5
17	4	1.50	1.32	8.0	2.5
18	4	1.50	1.31	8.0	2.5
19	4	1.25	1.10	8.0	2.5
20	3	1.25	1.09	8.0	2.5
21	3	1.25	1.09	8.0	2.5
22	3	1.25	1.08	8.0	2.5
23	3	1.25	1.08	8.0	2.5
24	3	1.25	1.07	8.0	2.5
25	3	1.00	0.87	8.0	2.5
26	3	1.00	0.87	8.0	2.5
27	3	1.00	0.86	8.0	2.5
28	3	1.00	0.86	8.0	2.5
29	3	1.00	0.86	8.0	2.5
30	3	0.75	0.66	8.0	2.5
31	3	0.75	0.66	8.0	2.5
32	3	0.75	0.65	8.0	2.5
33	3	0.75	0.65	8.0	2.5
34	3	0.75	0.65	8.0	2.5
35	3	0.50	0.45	8.0	2.5
36	3	0.50	0.45	8.0	2.5
37	3	0.50	0.45	8.0	2.5
38	3	0.50	0.45	8.0	2.5
39	3	0.50	0.44	8.0	2.5
40	2	0.50	0.44	8.0	2.5
41	2	0.50	0.44	8.0	2.5
42	2	0.50	0.44	8.0	2.5
43	2	0.50	0.44	8.0	2.5
44	2	0.50	0.44	8.0	2.5
45	2	0.25	0.24	8.0	2.5
46	2	0.25	0.24	8.0	2.5
47	2	0.25	0.24	8.0	2.5
48	2	0.25	0.24	8.0	2.5
49	2	0.25	0.24	8.0	2.5

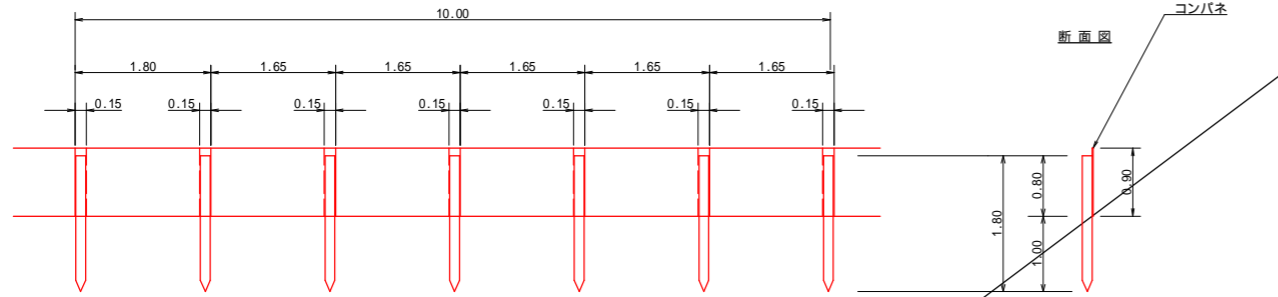
重力式擁壁  
S=1/100



GW-L-I

H	区分	礫・岩 n	b	h
2.00	b	S 0.15	300	400
	R	0.15	300	400
2.50	b	S 0.20	300	500
	R	0.15	300	500
3.00	b	S 0.20	300	500
	R	0.20	300	500
3.50	b	S 0.20	400	600
	R	0.20	300	500
4.00	b	S 0.20	450	600
	R	0.20	350	500
4.50	b	S 0.25	450	700
	R	0.25	350	500
5.00	b	S 0.25	450	800
	R	0.25	350	600
5.50	b	S 0.30	450	800
	R	0.25	400	700
6.00	b	S 0.30	450	800
	R	0.25	400	800
6.50	b	S 0.30	450	800
	R	0.25	400	900
7.00	b	S 0.30	450	800
	R	0.25	550	1000
7.50	b	S 0.30	450	800
	R	0.25	600	1100
8.00	b	S 0.30	450	900
	R	0.25	650	1200

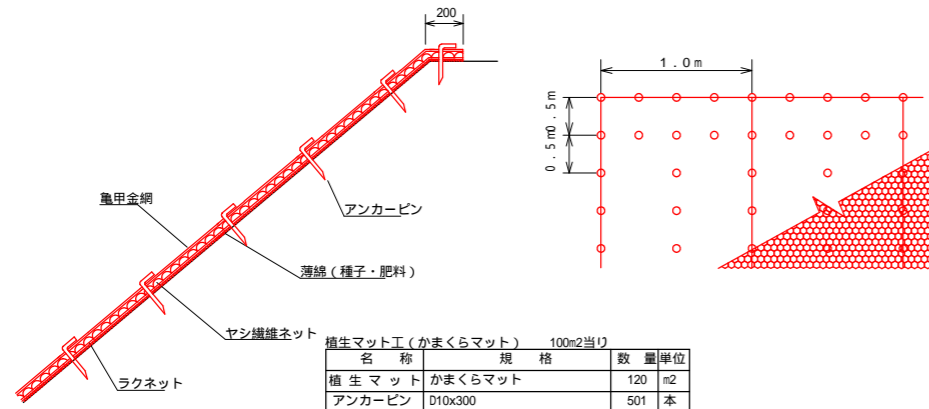
仮設落石防護柵  
S=1/50



仮設落石防護柵 10.0m当り

名称	形状寸法	数量	単位	備考
支柱 (縦木)	末口10-13cm, L=1.80m	6.00	本	
止板	コンパネ (1,800*900*12) 重ね15.0cm	6.00	枚	2回使用

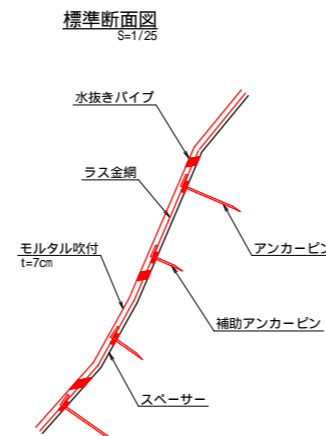
植生マット工 (かまくらマット) 標準施工図



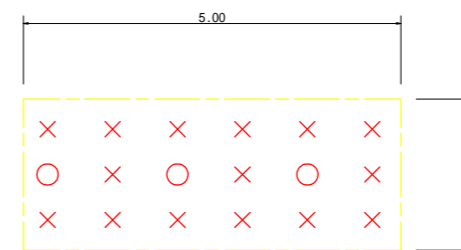
植生マット工 (かまくらマット) 100m2当り

名称	規格	数量	単位
植生マット	かまくらマット	120	m2
アンカーピン	D10x300	501	本

モルタル吹付工 標準施工図  
(t=7cm)



ラス張アンカーピン標準配置図  
S=1/50

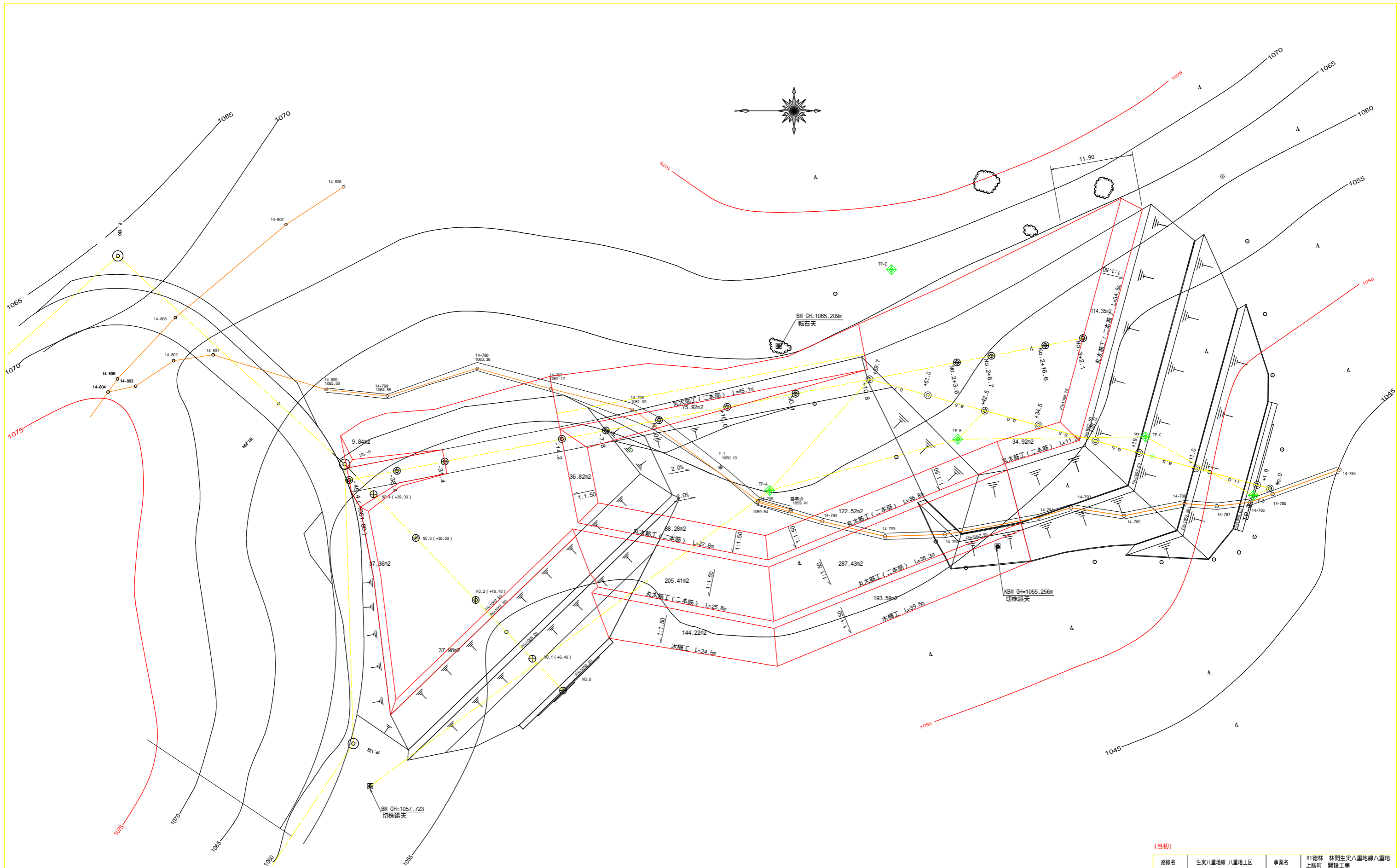


(10m2当たり)

品名	形状	数量
○ アンカーピン	16×L400mm	3本
× 補助アンカーピン	9×L200mm	15本

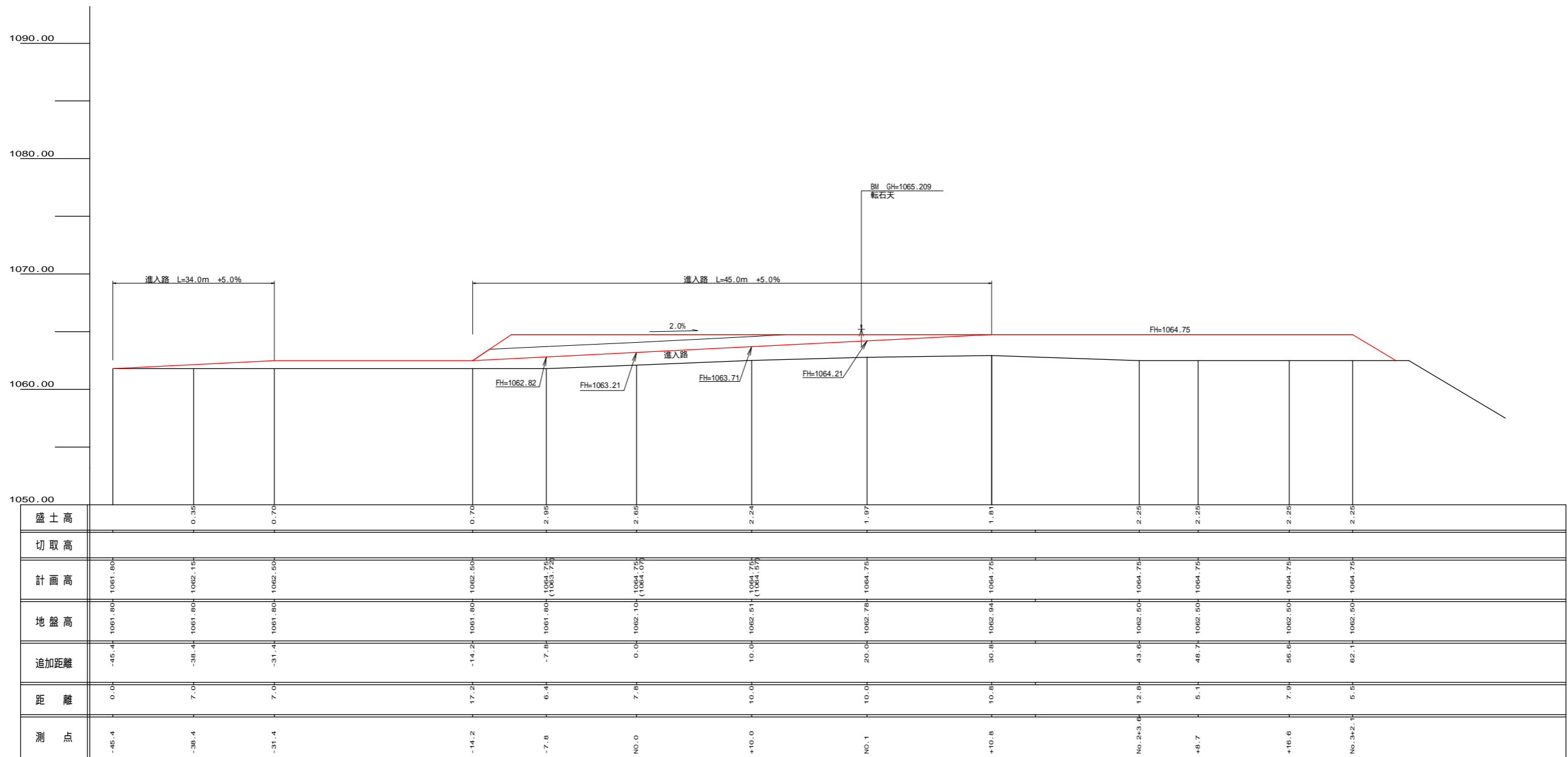
(当初)

路線名	生実八重地線 八重地工区	事業名	R1徳林 林間生実八重地線八重地
林道区分	森林基幹道	級別区分	2級 設計速度 2.0 KM/H
年度	令和元年度	施工主体	徳島県
名称	定規図	2葉中	2番
施工地	徳島県 勝浦郡 上勝町		
縮尺	1/50	図面番号	16 - 12
審査者		設計者	
測点	NO.300+12.0 - NO.326		



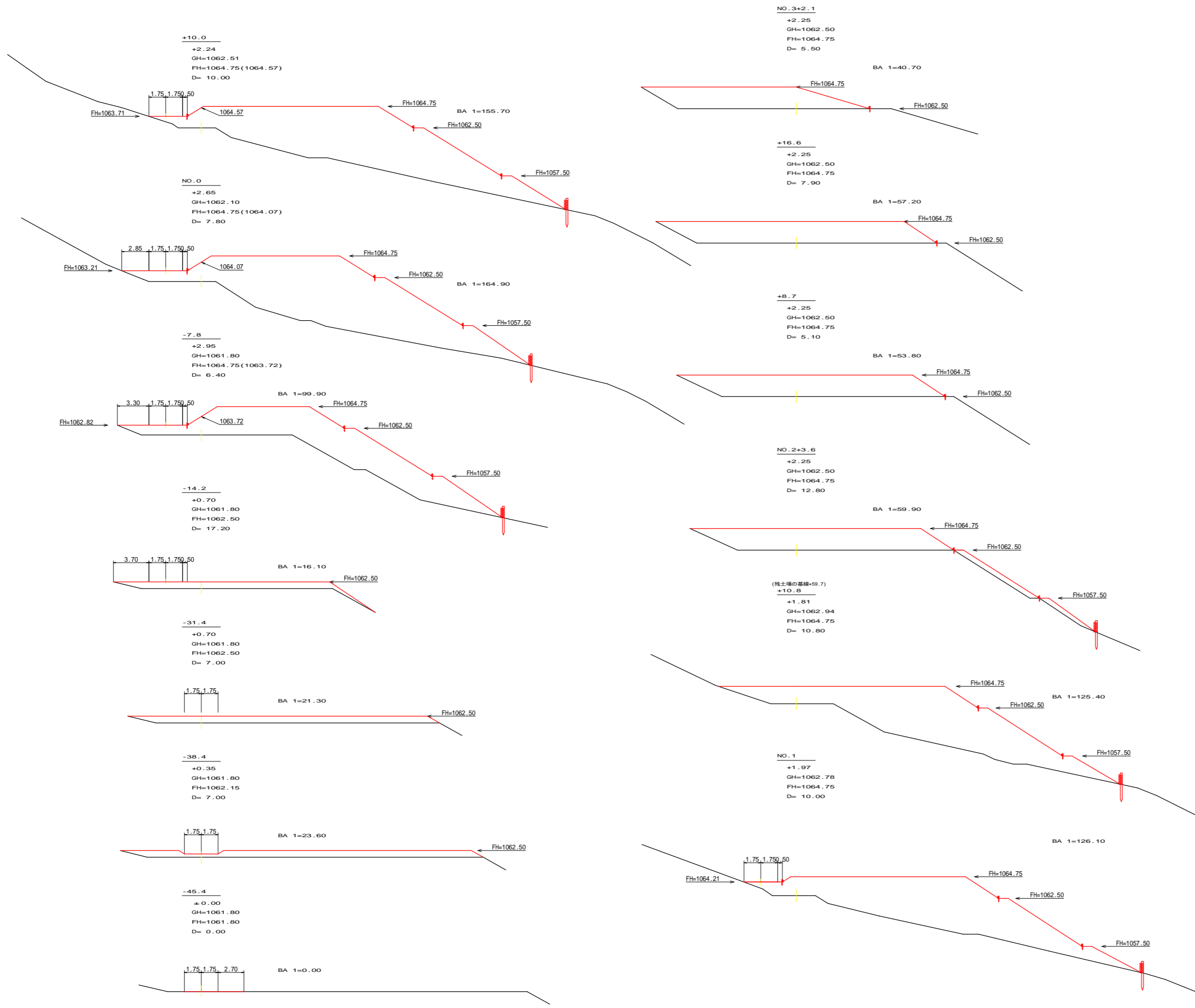
(当初)

路線名	生実八重地線 八重地工区	事業名	R1徳林 林間生実八重地線八重地
林道区分	森林基幹道	級別区分	2 級 設計速度 20 KM/H
年度	令和 元 年度	施工主体	徳島県
名称	残土堆平面図面	1 葉中	1 番
施工地	徳島県 勝浦郡 上勝町		
縮尺	1/250	図面番号	16 - 13
審査者	設計者		
測点	NO.0-45.4 ~ NO.3+2.1		



(当初)

路線名	生実八重地線 八重地工区	事業名	R1徳林 林間生実八重地線八重地
林道区分	森林基幹道	級別区分	2 級 設計速度 20 KM/H
年度	令和 元 年度	施工主体	徳 島 県
名 称	残土堆積断面図面 1 葉中 1 番		
施工地	徳 島 県 勝 浦 郡 上 勝 町		
縮 尺	1/200	図面番号	1 6 - 1 4
審査者	設計者		
測 点	No.0-45.4~No.3+2.1		



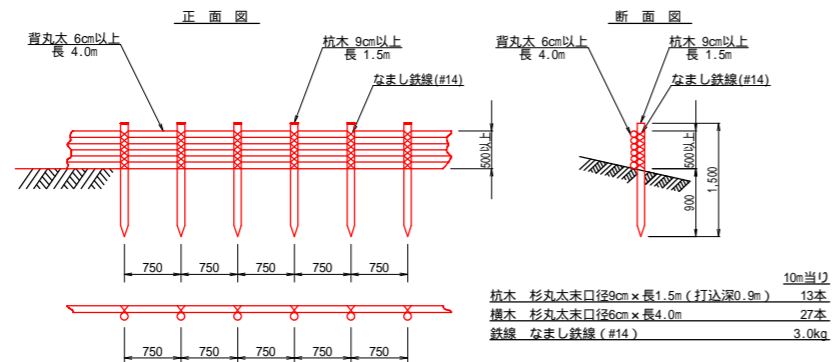
残土許容量数量計算表

測点	距離	断面積	平均	体積
	m	m <sup>2</sup>	m <sup>2</sup>	m <sup>3</sup>
-45.4	0.00	0.00		
-38.4	7.00	23.60	11.80	82.60
-31.4	7.00	21.30	22.45	157.15
-14.2	17.20	16.10	18.70	321.64
-7.8	6.40	99.90	58.00	371.20
No.0	7.80	164.90	132.40	1032.72
+10.0	10.00	155.70	160.30	1603.00
No.1	10.00	126.10	140.90	1409.00
+10.8	10.80	125.40	125.75	1358.10
No.2+3.6	12.80	59.90	92.65	1185.92
+8.7	5.10	53.80	56.85	289.94
+16.6	7.90	57.20	55.50	438.45
No.3+2.1	5.50	40.70	48.95	269.23
+14.0	11.90	0.00	20.35	242.17
合計				8761.12
残土許容量		8761.12 / 1.25		7008.90

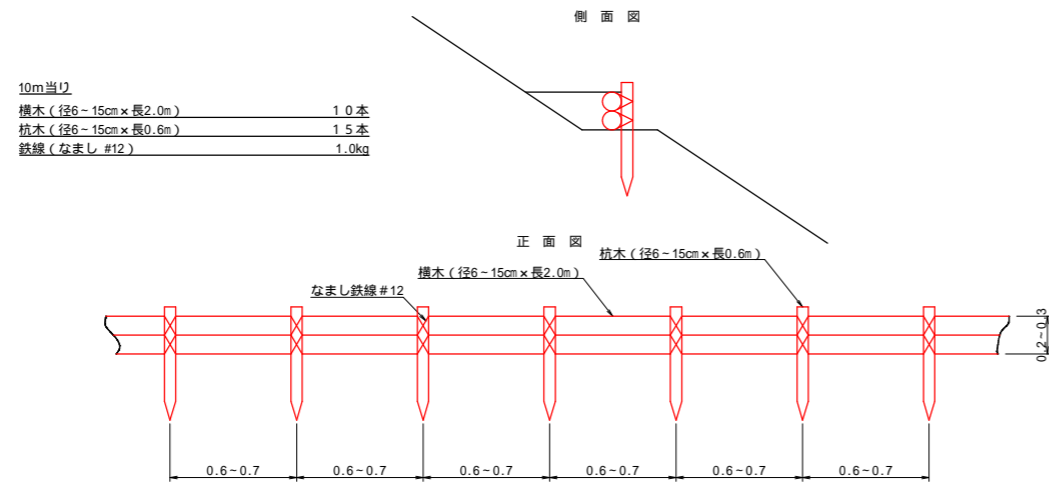
(当初)

路線名	生実八重地線 八重地工区	事業名	R1徳林 林間生実八重地線八重地
林道区分	森林基幹道	級別区分	2 級 設計速度 20 KM/H
年度	令和 元 年度	施工主体	徳島県
名称	残土場横断面図面	1	葉中 1 番
施工地	徳島県 勝浦郡 上勝町		
縮尺	1/200	図面番号	16 - 15
審査者		設計者	
測点	No.0-45.4 - No.3+2.1		

木柵工  
S=1/50



丸木筋工(2本筋)  
S=1/20



(当初)

路線名	生実八重地線 八重地工区	事業名	R1徳林 林間生実八重地線八重地 上勝町 開設工事
林道区分	森林基幹道	級別区分	2 級 設計速度 20 KM/H
年度	令和 元 年度	施工主体	徳 島 県
名称	定期図面 (残土処理場)	1 葉中	1 番
施工地	徳島県 勝浦郡 上勝町		
縮尺	図 示	図面番号	16 - 16
審査者	設計者		
測点	No.0 - +59.7		